

ACCESSORY GROUP / GRUPO DE ACCESORIOS

QTY	ITEM NO.	DESCRIPTION	UNIT	DESCRIPTION	UNIT
1	03009304	Large gear		Grande engrenagem	
1	03009302	Small gear		Pequena engrenagem	
1	03300330	Small gear		Pequena engrenagem	
3	03009309	Small gear		Pequena engrenagem	
1	03009310	Small gear		Pequena engrenagem	
1	03009312	Small gear		Pequena engrenagem	
1	03009308	Small gear		Pequena engrenagem	
1	03009305	Small gear		Pequena engrenagem	
1	03009317	Small gear		Pequena engrenagem	
1	03110332	Small gear		Pequena engrenagem	
3	03317304	Gear		Engrenagem	
1	03303004	Gear		Engrenagem	
3	03314300	Gear		Engrenagem	
3	03003001	Gear		Engrenagem	
1	03181004	Gear		Engrenagem	
1	03181002	Gear		Engrenagem	
1	03131006	Gear		Engrenagem	
1	03181003	Gear		Engrenagem	
1	03440021	Gear		Engrenagem	
1	03003008	Gear		Engrenagem	
1	03003009	Gear		Engrenagem	
3	03041308	Gear		Engrenagem	
3	03041303	Gear		Engrenagem	
1	13331301	Gear		Engrenagem	
1	03121302	Gear		Engrenagem	
3	03003010	Gear		Engrenagem	
1	03003007	Gear		Engrenagem	
1	03303000	Gear		Engrenagem	
1	03003001	Gear		Engrenagem	
3	03130018	Gear		Engrenagem	
1	03010020	Gear		Engrenagem	
1	03003002	Gear		Engrenagem	
1	03003000	Gear		Engrenagem	
1	03003003	Gear		Engrenagem	
1	03003004	Gear		Engrenagem	
1	03003005	Gear		Engrenagem	
1	03003006	Gear		Engrenagem	
1	03003007	Gear		Engrenagem	

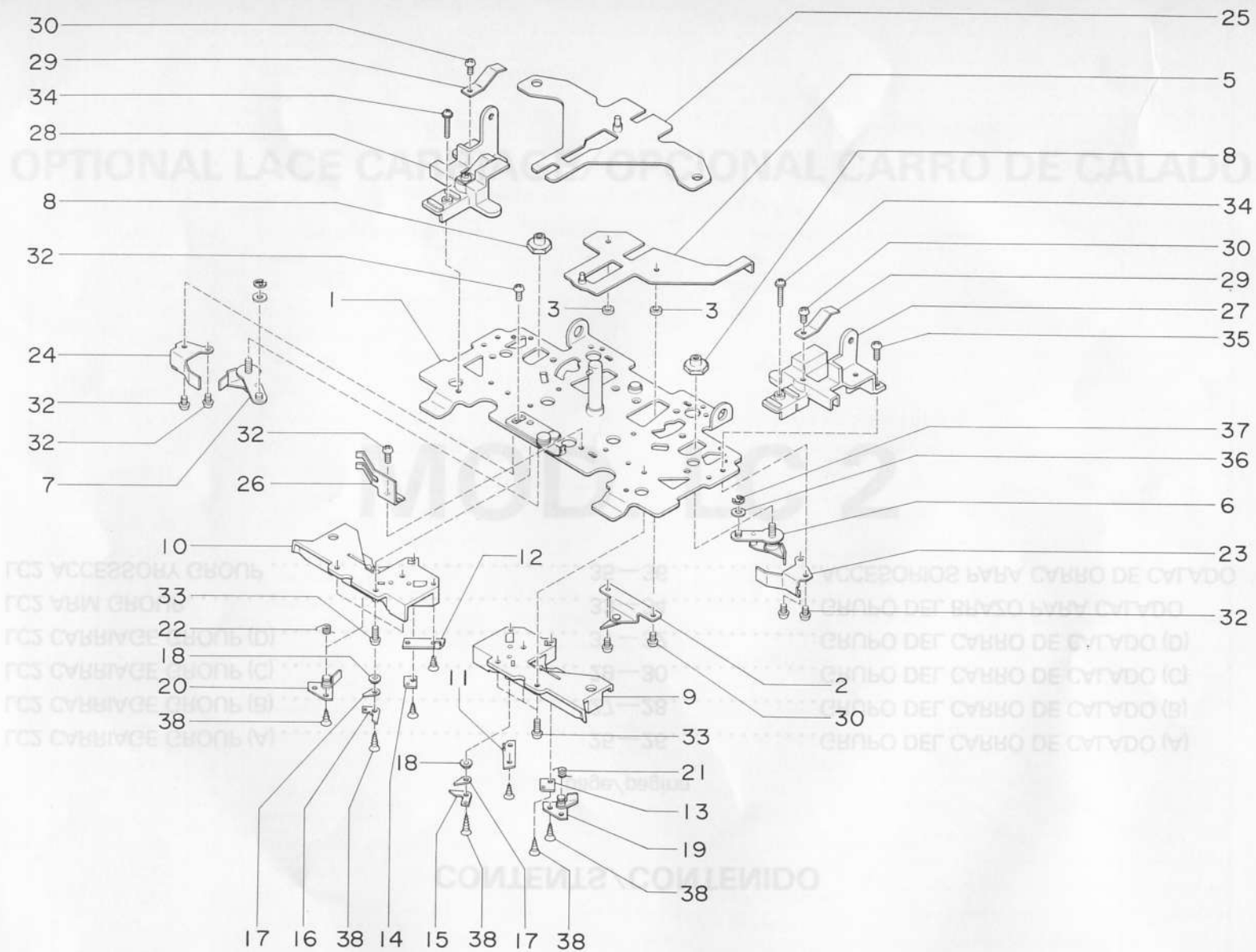
OPTIONAL LACE CARRIAGE / OPCIONAL CARRO DE CALADO

MOD. LC 2

CONTENTS/CONTENIDO

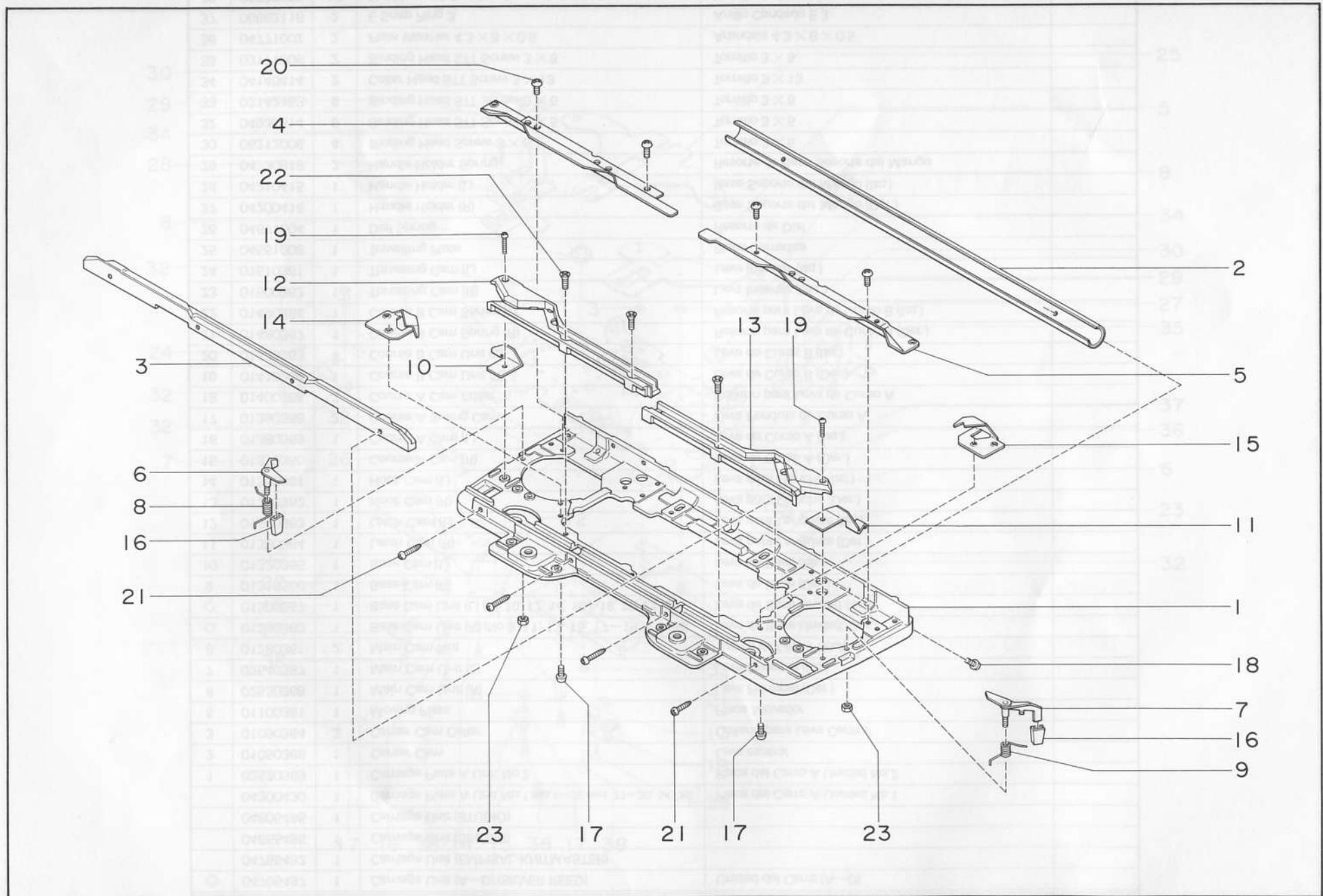
	page/pagina	
LC2 CARRIAGE GROUP (A)	25—26	GRUPO DEL CARRO DE CALADO (A)
LC2 CARRIAGE GROUP (B)	27—28	GRUPO DEL CARRO DE CALADO (B)
LC2 CARRIAGE GROUP (C)	29—30	GRUPO DEL CARRO DE CALADO (C)
LC2 CARRIAGE GROUP (D)	31—32	GRUPO DEL CARRO DE CALADO (D)
LC2 ARM GROUP	33—34	GRUPO DEL BRAZO PARA CALADO
LC2 ACCESSORY GROUP	35—36	ACCESORIOS PARA CARRO DE CALADO

LC2 CARRIAGE GROUP (A) / GRUPO DEL CARRO DE CALADO (A)



Ref. No.	Parts No. Prefijo	Q'ty Cant	Description	Nombre de la Pieza	Unit Price
⊙	04705497	1	Carriage Unit (A—D) (SILVER REED)	Unidad del Carro (A—D)	
	04755492	1	Carriage Unit (EMPISAL-KNITMASTER)		
	04655495	1	Carriage Unit (SINGER)		
	04805495	1	Carriage Unit (STUDIO)		
	04300430	1	Carriage Plate A Unit No.1 (No.1—38 excl. 27—30, 34, 35)	Placa del Carro A Unidad No.1	
1	02520369	1	Carriage Plate A Unit No.2	Placa del Carro A Unidad No.2	
2	01050368	1	Center Cam	Leva central	
3	01090364	2	Center Cam Collar	Collarín para Leva Central	
5	01100361	1	Moving Plate	Placa Moverdor	
6	02530368	1	Main Cam Unit (R)	Leva Principal (Der.)	
7	02540367	1	Main Cam Unit (L)	Leva Principal (Izq.)	
8	01280361	2	Main Cam Nut	Tuerca de Leva Principal	
○	01290360	1	Base Cam Unit (R) (No.9, 11, 13, 15, 17—19, 21, 38)	Leva de Base Unidad (Der.)	
○	01300367	1	Base Cam Unit (L) (No.10, 12, 14, 16—18, 20, 22, 38)	Leva de Base Unidad (Izq.)	
9	01310366	1	Base Cam (R)	Leva de Base (Der.)	
10	01320365	1	Base Cam (L)	Leva de Base (Izq.)	
11	01330364	1	Latch Cam (R)	Leva para Lengüeta (Der.)	
12	01340363	1	Latch Cam (L)	Leva para Lengüeta (Izq.)	
13	01350362	1	Hook Cam (R)	Leva para Gancho (Der.)	
14	01360361	1	Hook Cam (L)	Leva para Gancho (Izq.)	
15	01370360	1	Course A Cam (R)	Leva de Curso A (Der.)	
16	01380369	1	Course A Cam (L)	Leva de Curso A (Izq.)	
17	01390368	2	Course A Swing Cam	Leva Pendula de Curso A	
18	01400365	2	Course A Cam Collar	Collarín para Leva de Curso A	
19	01410364	1	Course B Cam Unit (R)	Leva de Curso B (Der.)	
20	01420363	1	Course B Cam Unit (L)	Leva de Curso B (Izq.)	
21	01480367	1	Course B Cam Spring (R)	Resorte para Leva de Curso B (Der.)	
22	01490366	1	Course B Cam Spring (L)	Resorte para Leva de Curso B (Izq.)	
23	01500362	1	Thrusting Cam (R)	Leva Insertar (Der.)	
24	01510361	1	Thrusting Cam (L)	Leva Insertar (Izq.)	
25	04551008	1	Travelling Plate	Placa Corrediza	
26	04671004	1	Dial Spring	Resorte de Dial	
27	04200416	1	Handle Holder (R)	Base Soporte del Mango (Der.)	
28	04210415	1	Handle Holder (L)	Base Soporte del Mango (Izq.)	
29	04730818	2	Handle Holder Spring	Resorte de Base Soporte del Mango	
30	05212006	4	Binding Head Screw 3 × 5	Tornillo 3 × 5	
32	04930814	6	Binding Head STT Screw 3 × 5	Tornillo 3 × 5	
33	02142453	6	Binding Head STT Screw 3 × 6	Tornillo 3 × 6	
34	04140414	2	Collar Head STT Screw 3 × 13	Tornillo 3 × 13	
35	03171006	2	Binding Head STT Screw 3 × 8	Tornillo 3 × 8	
36	04771002	2	Plain Washer 4.3 × 8 × 0.5	Arandela 4.3 × 8 × 0.5	
37	08662116	2	E Snap Ring 3	Anillo Candado E 3	
38	02780369	10	Flat Head CS Tapping Screw 2, 2.3 × 8	Tornillo 2, 2.3 × 8	

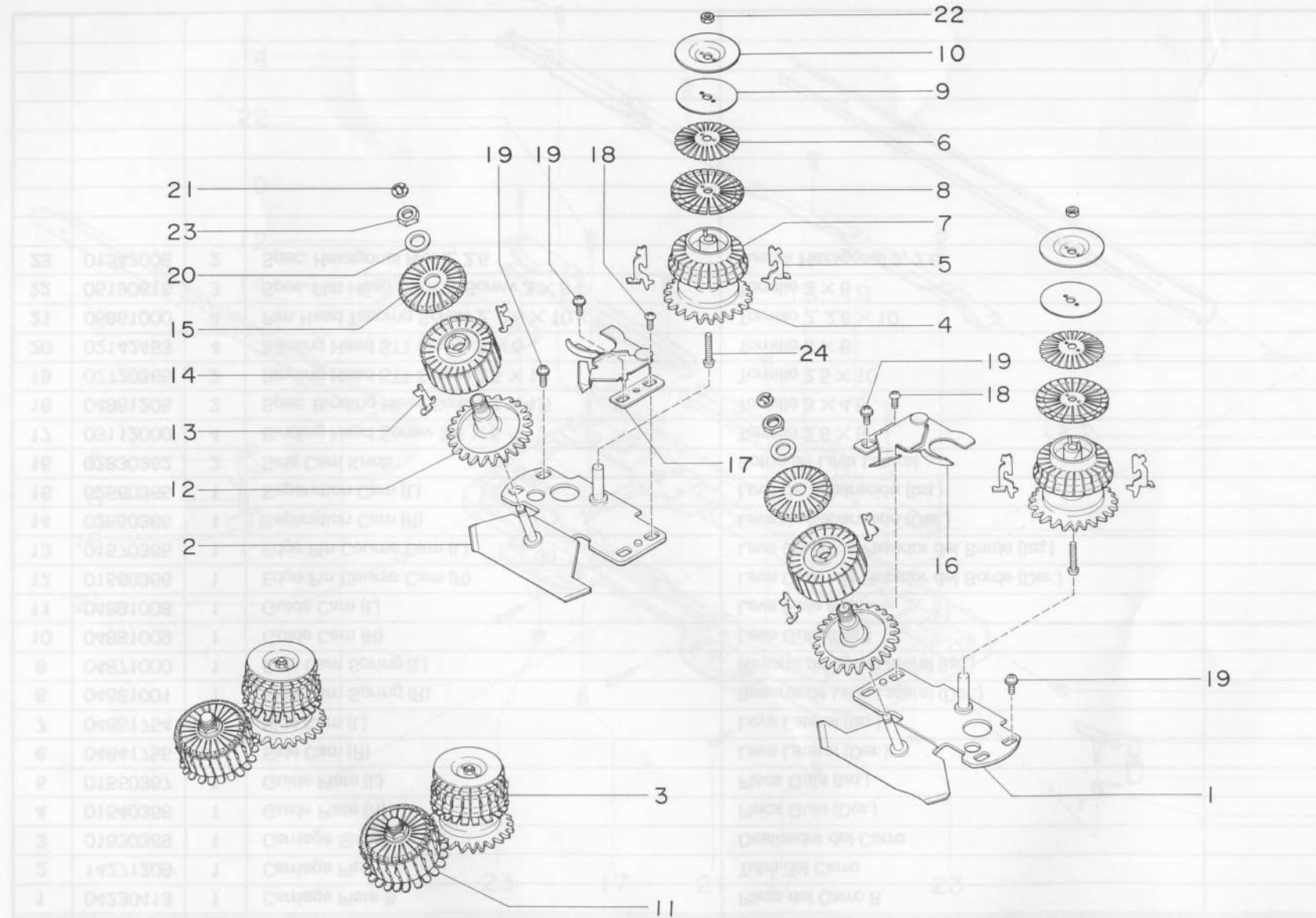
LC2 CARRIAGE GROUP (B)/GRUPO DEL CARRO DE CALADO (B)



Ref. No.	Parts No. Prefijo	Q'ty Cant	Description	Nombre de la Pieza	Unit Price
1	04230413	1	Carriage Plate B	Placa del Carro B	
2	14271209	1	Carriage Pipe	Tubo del Carro	
3	01530369	1	Carriage Slider	Deslizador del Carro	
4	01540368	1	Guide Plate (R)	Placa Guía (Der.)	
5	01550367	1	Guide Plate (L)	Placa Guía (Izq.)	
6	04841755	1	Side Cam (R)	Leva Lateral (Der.)	
7	04851754	1	Side Cam (L)	Leva Lateral (Izq.)	
8	04861001	1	Side Cam Spring (R)	Resorte de Leva Lateral (Der.)	
9	04871000	1	Side Cam Spring (L)	Resorte de Leva Lateral (Izq.)	
10	04881009	1	Guide Cam (R)	Leva Guía (Der.)	
11	04891008	1	Guide Cam (L)	Leva Guía (Izq.)	
12	01560366	1	Edge Pin Course Cam (R)	Leva Curso de Pasador del Borde (Der.)	
13	01570365	1	Edge Pin Course Cam (L)	Leva Curso de Pasador del Borde (Izq.)	
14	02550366	1	Separation Cam (R)	Leva de Separación (Der.)	
15	02560365	1	Separation Cam (L)	Leva de Separación (Izq.)	
16	02830362	2	Side Cam Knob	Botón de Leva Lateral	
17	03112000	4	Binding Head Screw 2.6 × 5	Tornillo 2.6 × 5	
18	04981205	2	Spec. Binding Head Screw 3 × 4.5	Tornillo 3 × 4.5	
19	02720365	2	Binding Head STT Screw 2.5 × 10	Tornillo 2.5 × 10	
20	02142453	4	Binding Head STT Screw 3 × 6	Tornillo 3 × 6	
21	05861000	4	Pan Head Tapping Screw 2, 2.6 × 10	Tornillo 2, 2.6 × 10	
22	05190616	3	Spec. Flat Head CS STT Screw 3 × 6	Tornillo 3 × 6	
23	01342005	2	Spec. Hexagonal Nut 2, 2.6	Tuerca Hexagonal 2, 2.6	

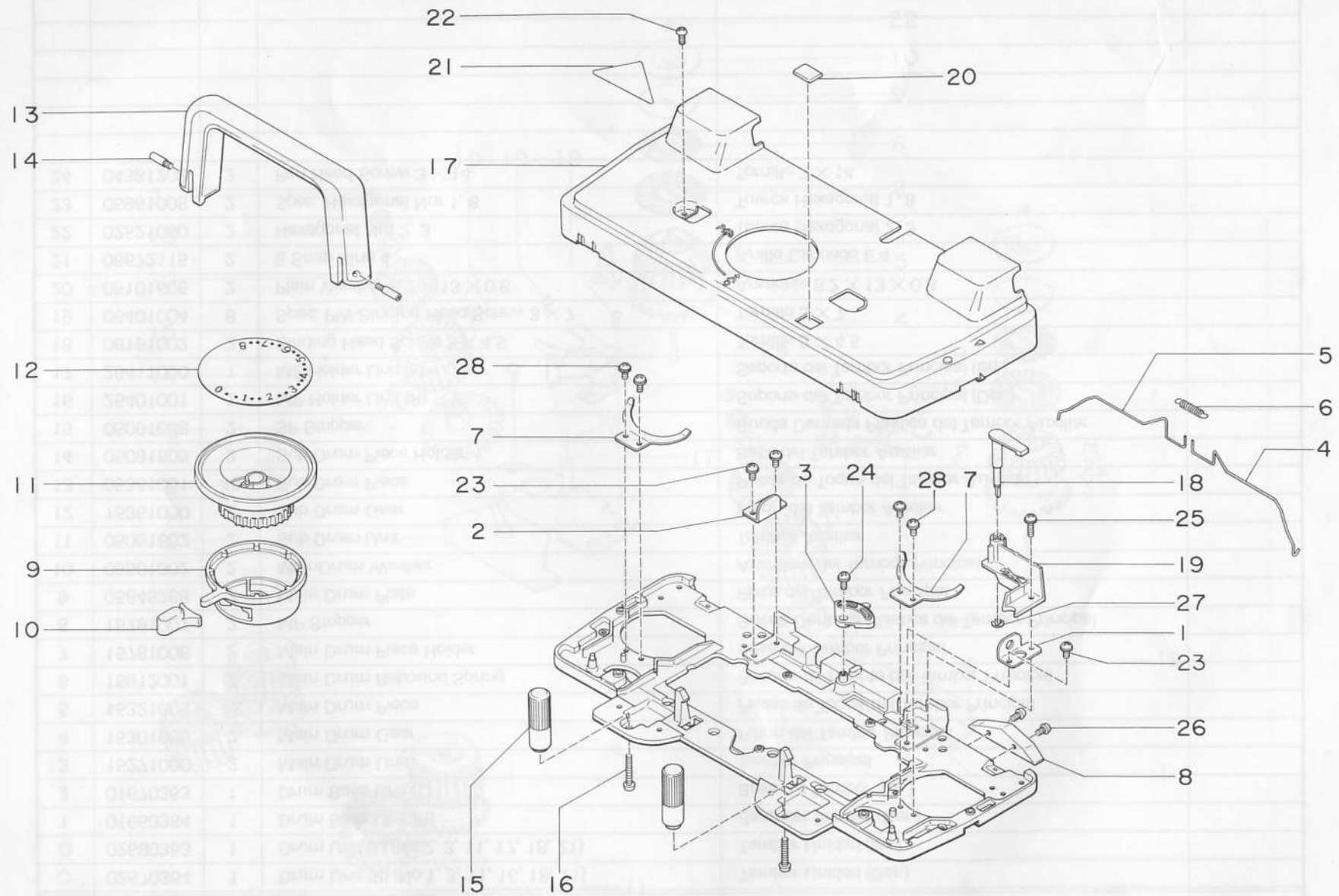
GCS CARRIAGE GROUP (C) \ GRUPO DEL CARRO DE CARRIDO (C)

LC2 CARRIAGE GROUP (C)/GRUPO DEL CARRO DE CALADO (C)



Ref. No.	Parts No. Prefijo	Q'ty Cant	Description	Nombre de la Pieza	Unit Price
○	02570364	1	Drum Unit (R) (No.1, 3, 11, 16, 18, 21)	Tambor Unidad (Der.)	
○	02580363	1	Drum Unit (L) (No.2, 3, 11, 17, 18, 21)	Tambor Unidad (Izq.)	
1	01660364	1	Drum Base Unit (R)	Base del Tambor (Der.)	
2	01670363	1	Drum Base Unit (L)	Base del Tambor (Izq.)	
3	15271000	2	Main Drum Unit	Tambor Principal	
4	15301005	2	Main Drum Gear	Piñon del Tambor Principal	
5	15321003	48	Main Drum Piece	Piezas de Toque del Tambor Principal	
6	15812001	2	Main Drum Rebound Spring	Resorte de Rebote del Tambor Principal	
7	15781008	2	Main Drum Piece Holder	Base del Tambor Principal	
8	15791007	2	MP Stopper	Rueda Dentada Plástica del Tambor Principal	
9	05845268	2	Main Drum Plate	Placa del Tambor Principal	
10	05501002	2	Main Drum Washer	Arandera del Tambor Principal	
11	05051602	2	Sub Drum Unit	Tambor Auxiliar	
12	15351000	2	Sub Drum Gear	Piñon del Tambor Auxiliar	
13	05361001	48	Sub Drum Piece	Piezas de Toque del Tambor Auxiliar	
14	05081609	2	Sub Drum Piece Holder	Base del Tambor Auxiliar	
15	05091608	2	SP Stopper	Rueda Dentada Plástica del Tambor Auxiliar	
16	25401001	1	MP Holder Unit (R)	Soporte del Tambor Principal (Der.)	
17	25411000	1	MP Holder Unit (L)	Soporte del Tambor Principal (Izq.)	
18	06181002	2	Binding Head Screw 3 × 4.5	Tornillo 3 × 4.5	
19	06401004	6	Spec. PW Binding Head Screw 3 × 7	Tornillo 3 × 7	
20	05101605	2	Plain Washer 8.2 × 13 × 0.8	Arandela 8.2 × 13 × 0.8	
21	08672115	2	E Snap Ring 4	Anillo Candado E 4	
22	02521060	2	Hexagonal Nut 2, 3	Tuerca Hexagonal 2, 3	
23	05961008	2	Spec. Hexagonal Nut 1, 8	Tuerca Hexagonal 1, 8	
24	04381208	2	Pan Head Screw 3 × 14	Tornillo 3 × 14	

LC2 CARRIAGE GROUP (D)/GRUPO DEL CARRO DE CALADO (D)

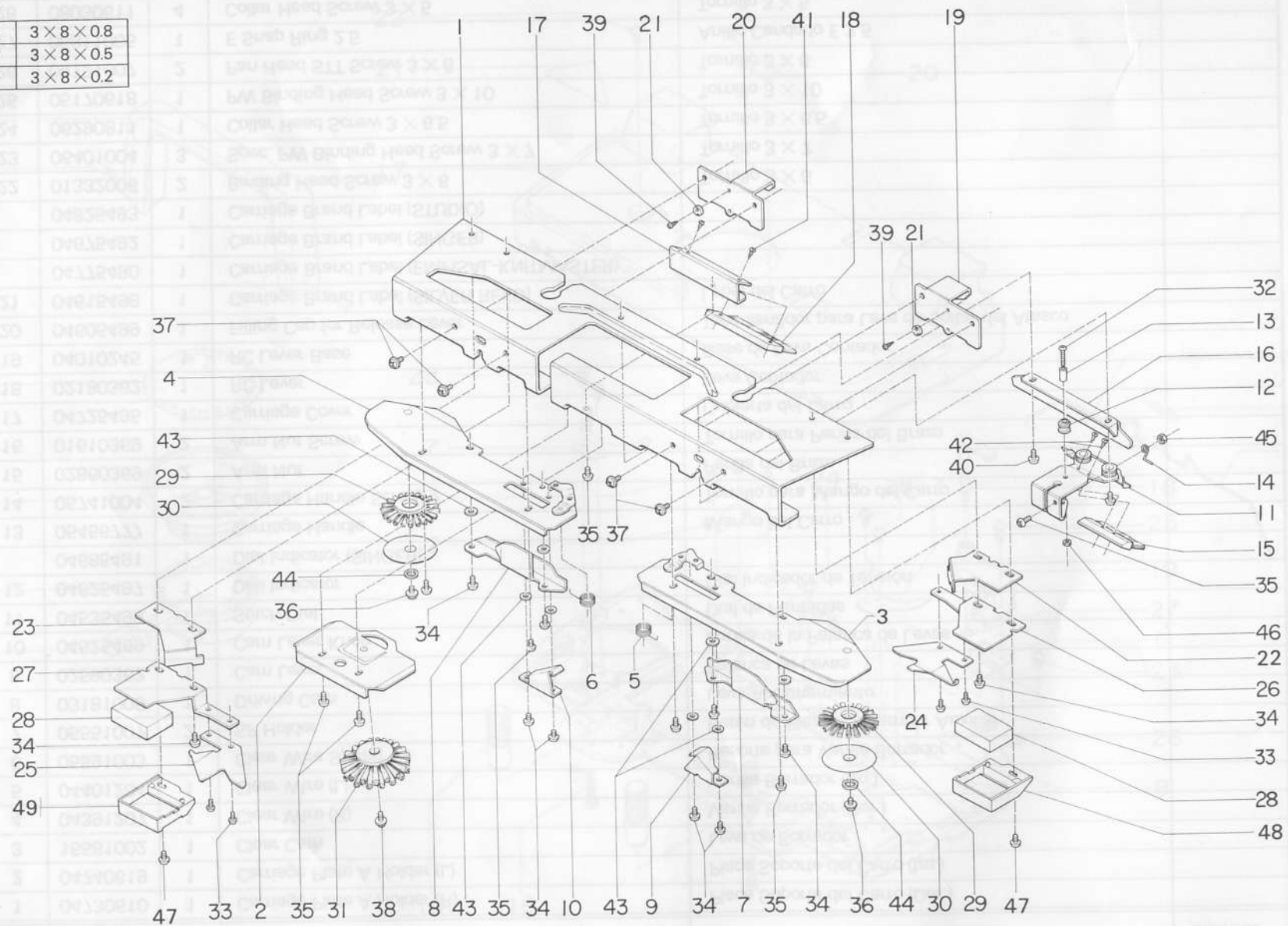


Ref. No.	Parts No. Prefijo	Q'ty Cant	Description	Nombre de la Pieza	Unit Price
1	04730610	1	Carriage Plate A Holder (R)	Placa Soporte del Carro (Der.)	
2	04740619	1	Carriage Plate A Holder (L)	Placa Soporte del Carro (Izq.)	
3	15581002	1	Clear Cam	Leva de Borrador	
4	04391207	1	Clear Wire (R)	Varilla Borrador (Der.)	
5	04401204	1	Clear Wire (L)	Varilla Borrador (Izq.)	
6	05591003	1	Clear Wire Spring	Resorte para Varilla Borrador	
7	05551007	2	SP Holder	Retén de Piezas de Tambor Auxiliar	
8	03181005	1	Driving Cam	Leva Accionamiento	
9	02590362	1	Cam Lever	Palanca de Levas	
10	04525499	1	Cam Lever Knob	Perilla de la Palanca de Levas	
11	04535498	1	Stitch Dial	Dial de Puntadas	
12	04625497	1	Dial Indicator	Dial Indicador de Tensión	
	04685491	1	Dial Indicator (SINGER)		
13	05456777	1	Carriage Handle	Mango del Carro	
14	05741004	2	Carriage Handle Screw	Tornillo para Mango del Carro	
15	02860369	2	Arm Nut	Perilla del Brazo	
16	01610369	2	Arm Nut Screw	Tornillo para Perilla del Brazo	
17	04725495	1	Carriage Cover	Cubierta del Carro	
18	02180362	1	RC Lever	Leva Contador	
19	04010245	1	RC Lever Base	Base de Leva Contador	
20	04605499	1	Filling Cap for Release Lever	Tapa llenador para Leva de Soltar del Atasco	
21	04615498	1	Carriage Brand Label (SILVER REED)	Label del Carro	
	04775490	1	Carriage Brand Label (EMPISAL-KNITMASTER)		
	04675492	1	Carriage Brand Label (SINGER)		
	04825493	1	Carriage Brand Label (STUDIO)		
22	01332006	2	Binding Head Screw 3 × 6	Tornillo 3 × 6	
23	06401004	3	Spec. PW Binding Head Screw 3 × 7	Tornillo 3 × 7	
24	06290811	1	Collar Head Screw 3 × 6.5	Tornillo 3 × 6.5	
25	05170618	1	PW Binding Head Screw 3 × 10	Tornillo 3 × 10	
26	04721007	2	Pan Head STT Screw 3 × 6	Tornillo 3 × 6	
27	05811005	1	E Snap Ring 2.5	Anillo Candado E 2.5	
28	08030611	4	Collar Head Screw 3 × 5	Tornillo 3 × 5	

LC2 ARM GROUP/GRUPO DEL BRAZO PARA CALADO

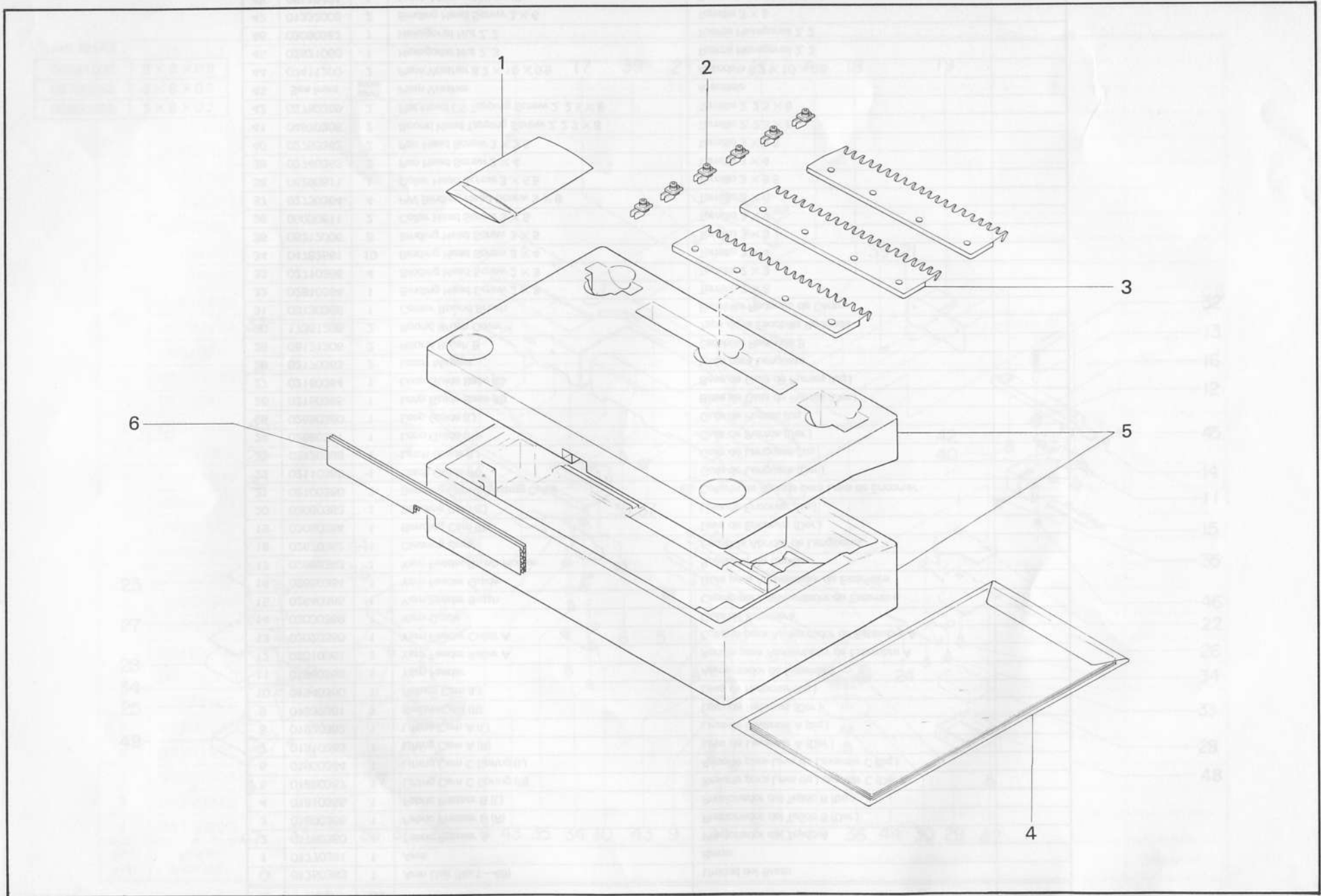
Ref. No.43

06341002	3 × 8 × 0.8
02790368	3 × 8 × 0.5
02800365	3 × 8 × 0.2



Ref. No.	Parts No. Prefijo	Q'ty Cant	Description	Nombre de la Pieza	Unit Price
⊙	01750363	1	Arm Unit (No.1—49)	Unidad del Brazo	
1	01770361	1	Arm	Brazo	
2	01780360	1	Fabric Presser A	Presionador del Tejido A	
3	01800366	1	Fabric Presser B (R)	Presionador del Tejido B (Der.)	
4	01810365	1	Fabric Presser B (L)	Presionador del Tejido B (Izq.)	
5	01890367	1	Lifting Cam C Spring (R)	Resorte para Leva de Levantar C (Der.)	
6	01900364	1	Lifting Cam C Spring (L)	Resorte para Leva de Levantar C (Izq.)	
7	01910363	1	Lifting Cam A (R)	Leva de Levantar A (Der.)	
8	01920362	1	Lifting Cam A (L)	Leva de Levantar A (Izq.)	
9	01930361	1	Return Cam (R)	Leva de Retornar (Der.)	
10	01940360	1	Return Cam (L)	Leva de Retornar (Izq.)	
11	01960368	1	Yarn Feeder	Alimentador de Estambre	
12	02010361	1	Yarn Feeder Roller A	Rodillo para Alimentador de Estambre A	
13	02020360	1	Yarn Feeder Collar A	Collarín para Alimentador de Estambre A	
14	02030369	1	Yarn Guide	Guía de Estambre	
15	02640365	1	Yarn Feeder Brush	Cepillo para Alimentador de Estambre	
16	02650364	1	Yarn Feeder Guide	Guía para Alimentador de Estambre	
17	02669363	1	Yarn Feeder Brush Holder	Sujetador de Cepillo	
18	02670362	1	Clearing Brush	Escobilla Abridor de Lengüetas	
19	02080364	1	Bending Cam (R)	Leva de Encorvar (Der.)	
20	02090363	1	Bending Cam (L)	Leva de Encorvar (Izq.)	
21	02100360	2	Bending Cam Adjusting Collar	Collarín de Ajustar para Leva de Encorvar	
22	02110369	1	Latch Guide (R)	Guía de Lengüeta (Der.)	
23	02120368	1	Latch Guide (L)	Guía de Lengüeta (Izq.)	
24	02680361	1	Loop Guide (R)	Guía de Puntos (Der.)	
25	02690360	1	Loop Guide (L)	Guía de Puntos (Izq.)	
26	02150365	1	Loop Guide Base (R)	Base de Guía de Puntos (Der.)	
27	02160364	1	Loop Guide Base (L)	Base de Guía de Puntos (Izq.)	
28	02170363	2	Latch Magnet	Imán para Lengüeta	
29	06121206	2	Round Brush B	Escobilla Redonda B	
30	17361205	2	Round Brush Cover	Tapa de la Escobilla Redonda	
31	03130366	1	Center Round Brush	Escobilla Redonda de Centro	
32	02810364	1	Binding Head Screw 2 × 8	Tornillo 2 × 8	
33	02710366	4	Binding Head Screw 2 × 3	Tornillo 2 × 3	
34	04782561	10	Binding Head Screw 3 × 4	Tornillo 3 × 4	
35	05212006	8	Binding Head Screw 3 × 5	Tornillo 3 × 5	
36	08030611	2	Collar Head Screw 3 × 5	Tornillo 3 × 5	
37	02730364	4	PW Binding Head Screw 3 × 6	Tornillo 3 × 6	
38	06290811	1	Collar Head Screw 3 × 6.5	Tornillo 3 × 6.5	
39	02740363	2	Pan Head Screw 2 × 4	Tornillo 2 × 4	
40	02750362	2	Pan Head Screw 3 × 3.5	Tornillo 3 × 3.5	
41	04970208	2	Round Head Tapping Screw 2, 2.3 × 8	Tornillo 2, 2.3 × 8	
42	02780369	2	Flat Head CS Tapping Screw 2, 2.3 × 8	Tornillo 2, 2.3 × 8	
43	See Inset	conditional	Plain Washer	Arandela	
44	07411200	2	Plain Washer 6.2 × 10 × 0.5	Arandela 6.2 × 10 × 0.5	
45	02521060	1	Hexagonal Nut 2, 3	Tuerca Hexagonal 2, 3	
46	03090362	1	Hexagonal Nut 2, 2	Tuerca Hexagonal 2, 2	
47	01332006	2	Binding Head Screw 3 × 6	Tornillo 3 × 6	
48	06110431	1	Latch Magnet Holder (R)	Sujetador de Imán (Der.)	
49	06120430	1	Latch Magnet Holder (L)	Sujetador de Imán (Izq.)	

LC2 ACCESSORY GROUP/ACCESORIOS PARA CARRO DE CALADO



Ref. No.	Parts No. Prefijo	Q'ty Cant	Description	Nombre de la Pieza	Unit Price
1	07435506	1	Edge Pin Envelope	Bolsa de Pasador del Borde	
2	03170362	6	Edge Pin	Pasador del Borde	
3	07686884	3	Wide Claw Weight	Pesa de Garra Ancho	
4	07700438	1	Punch Card Set (Card No.L1—L10)	Tarjetas Perforadas (L1—L10)	
5	09015496	1	Styrofoam Packing Set	Embalajes	
6	09035494	1	Inner Filling	Protectore	

WOWO