

MANUAL DE OPERACION

PARA

EL CARRO TRANSPORTADOR

RT-1

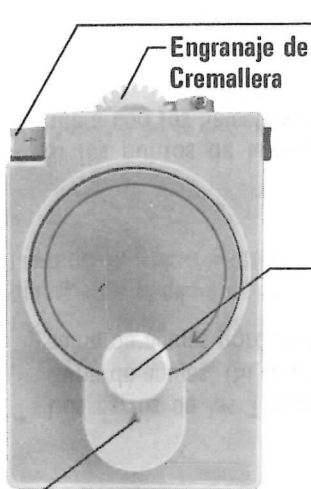
英・西

Impreso en Japón 81.8. (I)-1

Unas palabras acerca del Carro Transportador RT-1

- Este Carro Transportador puede utilizarse en las Tejedoras Principales 321-360, 500-560 en combinación con la Tejedora Auxiliar SRP-50.
- Este Carro Transportador sirve para cambiar los puntos acanalados a las agujas de la Tejedora Principal.
- Instale el Carro Transportador sobre la cama de agujas de la tejedora principal, y gire el Mango de Manivela en la dirección a las agujas del reloj para pasar los puntos desde las agujas de la tejedora auxiliar a las de la tejedora principal.
- Cuando usted haya terminado el ribete del puño, pase los puntos de la Tejedora Auxiliar a la Principal y siga tejiendo el resto de la prenda o termine los puntos acanalados de la prenda en la Tejedora Auxiliar.
- Este Carro Transportador puede pasar los puntos desde la Tejedora Auxiliar sin importar la disposición de las agujas, pero si alguna de las agujas tiene dos puntos como consecuencia de una disminución, etc., deberá tener un cuidado especial al llevar a cabo esta operación.

NOMENCLATURA Y FUNCIONES



Engranaje de Cremallera

Botón Deslizable

Al pulsar el botón rojo, el botón blanco saldrá por el lado contrario, y viceversa.

Botón Rojo: Al pulsarlo, el Engranaje de Cremallera engrana con la Cremallera de la cama de agujas.

Botón Blanco: Al pulsarlo, el Engranaje de Cremallera se libera de la Cremallera. Esta posición se usa para el montaje y el desmontaje.

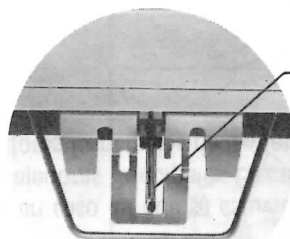
Mango de Manivela

Una vuelta completa de esta Manivela permite que el CARRO TRANSPORTADOR pueda pasar un punto a la aguja correspondiente de la Tejedora Principal.

(Cerciórese de girar el Mango de la Manivela en la dirección indicada por la flecha.)

Punto de Arranque

Esta barra protege a la Aguja Transportadora.



Aguja Transportadora

Lea detenidamente este manual antes de utilizar el Carro Transportador.

El uso incorrecto del Carro dañará la Aguja Transportadora.

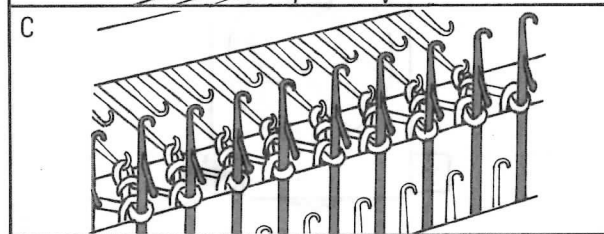
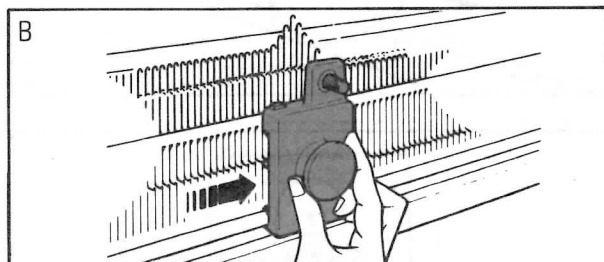
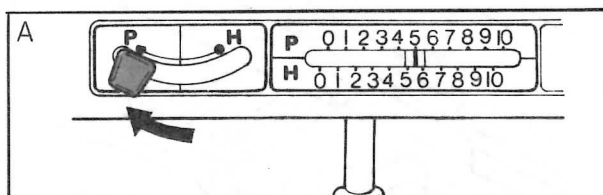
ANTES DE USAR EL CARRO TRANSPORTADOR

- * Quite o retire los accesorios siguientes en caso de que se estuvieran usando:
Limitadores de Diseño, Leva N1 (en Tejedoras Principales Electrónicas).
Limitadores de Diseño M, E, (en Tejedoras Principales de Tarjetas Perforadas).
- * Los carros de las Tejedoras Principal y Auxiliar deberán colocarse en cualquiera de los extremos de la cama de agujas. (Si se utilizó el largo completo de la cama de agujas para tejer, quite ambos carros de la cama de agujas porque de otra manera el Carro Transportador no podrá colocarse en la cama de agujas.)
- * Si los puntos de la hilera de transporte están demasiado apretados o el hilo no es elástico, teja otra hilera con los Selectores de Tamaño del Punto ajustados 1–2 números más altos.

— 2 —

CÓMO USAR EL CARRO TRANSPORTADOR

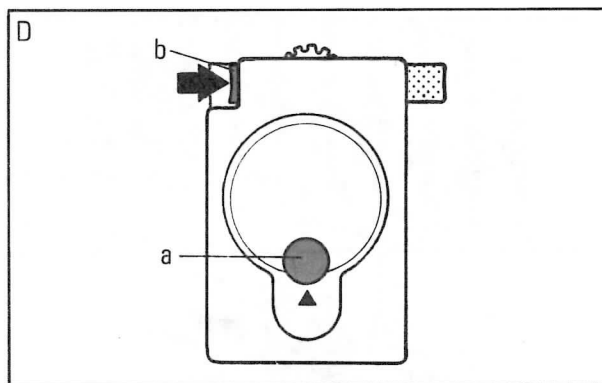
- (1) Ponga la Palanca de Medio Paso en la posición P. (Fig. A)
(Si la Palanca ya estaba en la posición P al tejer, déjela en la misma posición.)
- (2) Pasando el Carro P desde la izquierda a la derecha de la cama de agujas de la Tejedora Auxiliar, coloque las agujas de tejer en la posición "C". (Fig. B, C)



— 3 —

- (3) Coloque el mango de la Manivela "a" en la marca ▲, y pulse el extremo blanco del Botón Deslizable "b". (Fig. D)

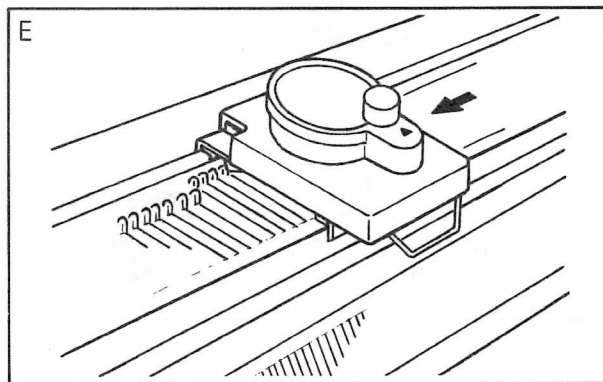
Antes de pulsar el Botón Deslizable, asegúrese de colocar el Mango de la Manivela en la marca ▲.



- (4) Coloque el Carro Transportador en el lado derecho de la prenda, sobre la cama de agujas de la Tejedora Auxiliar. (Tal como se muestra en la figura, ajústelo en el Riel y parte frontal de la cama de agujas.)

Pase lentamente el Carro hasta el extremo derecho de la prenda. (Fig. E)

No pase el Carro hacia la derecha.



— 4 —

- (5) Pulse el extremo rojo del Botón Deslizable "b", y engrane el Engranaje "C" con la Cremallera "d". (Fig. F)

(Si el engranaje no engrana correctamente con la Cremallera, mueva el Carro Transportador ligeramente hacia la derecha o izquierda y luego pulse el Botón Deslizable.)

Ahora, el Carro Transportador está listo para su uso.

- (6) Gire el Mango de la Manivela en el sentido de las agujas del reloj para pasar los puntos. (Fig. G)

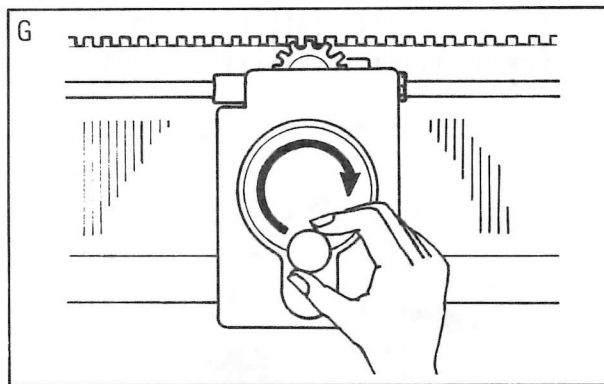
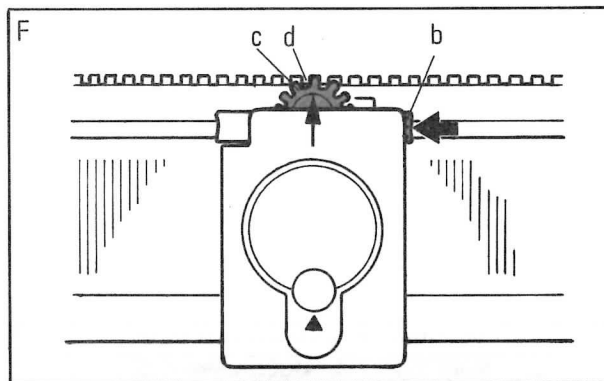
Gire el Mango de la Manivela a una velocidad lenta y constante.

A cada giro de la Manivela se pasa un punto desde la Tejedora Auxiliar a la aguja correspondiente de la Tejedora Principal.

NO GIRE en Mango de la Manivela en dirección opuesta.

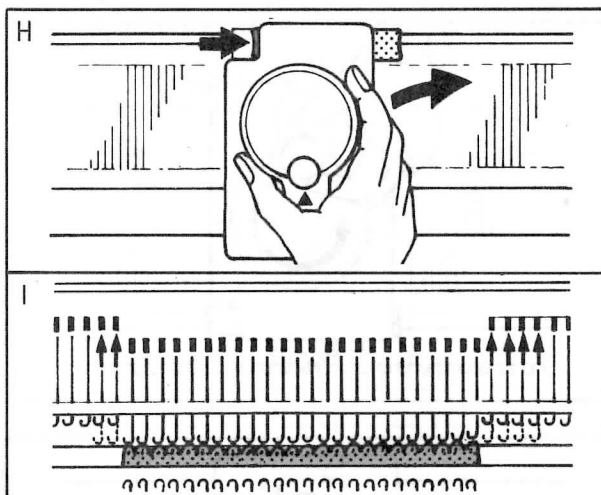
Para dejar de pasar puntos, deje de girar el Mango al llegar a la marca ▲.

Gire el Mango de la Manivela muy lentamente para pasar los cinco últimos puntos.



— 5 —

(7) Cuando se haya terminado de pasar los puntos desde una tejedora a la otra, pulse el extremo blanco del Botón Deslizable y quite el Carro Transportador de la cama de agujas de la Tejedora Principal. (Fig. H)



(8) Las agujas que no se usan para tejer colocadas en la posición B, deberán ser puestas de nuevo en la posición A. (Fig. I)

(Las agujas en posición A se colocan en la B al usar el Carro Transportador.)