

SILVER RED

NEW ELECTRONIC PATTERN BOOK Vol.2



COLOR CHART

1

Y.F.①	Y.F.②	no. of rows
	white	2
dark blue	white	4
	white	2
red	dark blue	6
red	white	4
red	dark blue	6
red	white	4
red	dark blue	6

* Y.F. = Yarn Feeder

3

Y.F.①	Y.F.②	no. of rows
gray	orange	2
gray	dark blue	2
cream	dark blue	4
red	dark blue	2
cream	dark blue	4
gray	dark blue	2
gray	orange	2
red		2
red	cream	4
red		2

2

Y.F.①	Y.F.②	no. of rows
	dark blue	4
blue	dark blue	3
light gray	dark blue	2
light gray	deep red	1
light gray	dark blue	2
blue	dark blue	3
	dark blue	4
dark gray	dark blue	2
dark gray		1
dark gray	light gray	2
	light gray	1
dark blue	light gray	2
dark blue	deep red	2
dark blue	blue	2
dark blue	yellow	1
dark blue	blue	2
dark blue	deep red	2
dark blue	light gray	2
	light gray	1
dark gray	light gray	2
dark gray		1
dark gray	dark blue	2

4

Y.F.①	Y.F.②	no. of rows
dark brown		1
dark brown	yellow	3
dark brown		1
cream		3
cream	blue	3
cream	dark brown	4
pink	dark brown	7
cream	dark brown	4
cream	blue	3
cream		3

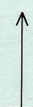
15

Y.F.①	Y.F.②	no. of rows
red	gray	4
green	cream	4
green	gray	2
green	red	8
green	gray	2
green	cream	4



16

Y.F.①	Y.F.②	no. of rows
cream		2
cream	light green	4
blue	light green	2
cream	light green	4
cream		2
dark brown	pink	2
dark brown	gray	2
dark brown	pink	2
dark brown	gray	2
dark brown	pink	2
cream		2
cream	light green	4
blue	light green	2
cream	light green	4
cream		2
pink	dark brown	2
pink	gray	2
pink	dark brown	2
pink	gray	2
pink	dark brown	2

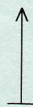


23

color no.	color
1	light brown
2	light blue
3	cream

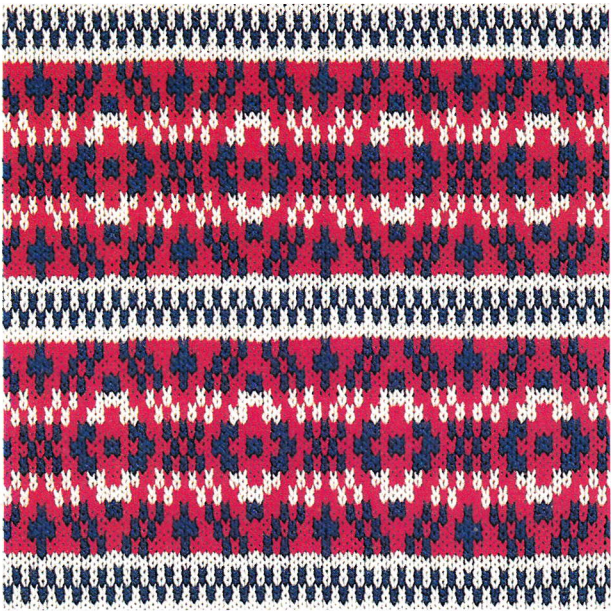
17

Y.F.①	Y.F.②	no. of rows
cream		2
cream	dark brown	10
cream		2
cream	dark green	4
dark brown	dark green	2
cream	beige	2
light blue	red	2
cream	beige	2
dark brown	dark green	2
cream	dark green	4

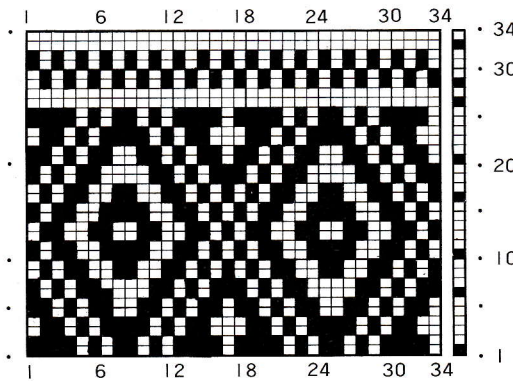


24

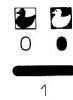
color no.	color
1	orange
2	olive
3	dark brown
4	cream
5	light brown



1



34段34目
34 rows by 34 sts.
模様キー 1...逆
(Scale : 70/100)

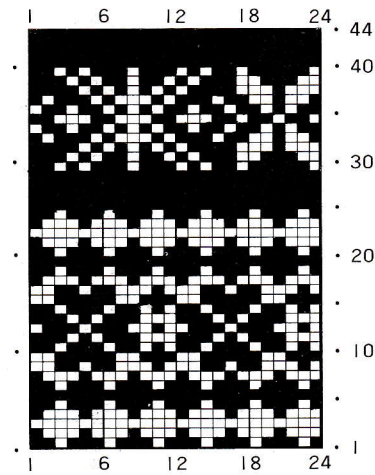


配色表

地糸	配色糸	段数
白	白	2
	紺	4
紺	白	2
	赤	6
赤	白	4
赤	紺	6
赤	白	4
赤	紺	6



2



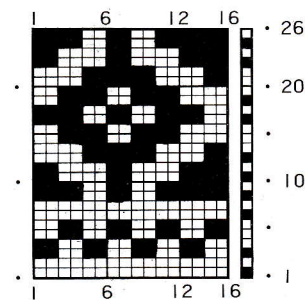
44段24目
44 rows by 24 sts.
(Scale : 70/100)

配色表

地糸	配色糸	段数
紺	紺	4
	ブルー	3
薄グレー	紺	2
薄グレー	えんじ	1
薄グレー	紺	2
ブルー	紺	3
紺	紺	4
	チャコールグレー	紺
チャコールグレー	薄グレー	1
チャコールグレー	薄グレー	2
薄グレー	薄グレー	1
	紺	薄グレー
紺	えんじ	2
紺	ブルー	2
紺	黄	1
紺	ブルー	2
紺	えんじ	2
紺	薄グレー	2
薄グレー	薄グレー	1
	チャコールグレー	薄グレー
チャコールグレー	薄グレー	1
チャコールグレー	紺	2



3



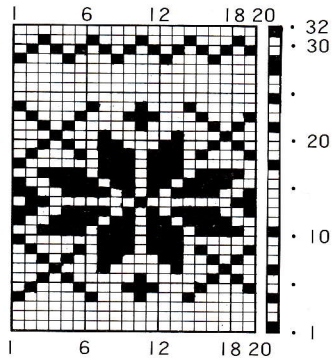
26段16目
26 rows by 16 sts.
(Scale : 70/100)

配色表

地糸	配色糸	段数
グレー	オレンジ色	2
グレー	紺	2
生成り	紺	4
赤	紺	2
生成り	紺	4
グレー	紺	2
グレー	オレンジ色	2
赤	紺	2
赤	生成り	4
赤	紺	2

配色表

地糸	配色糸	段数
焦茶色		1
焦茶色	黄	3
焦茶色		1
生成り		3
生成り	青	3
生成り	焦茶色	4
ピンク	焦茶色	7
生成り	焦茶色	4
生成り	青	3
生成り		3

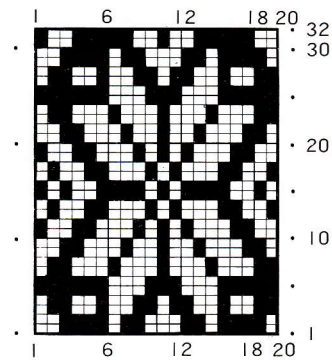


32段20目
32 rows by 20 sts.
(Scale : 70/100)

4



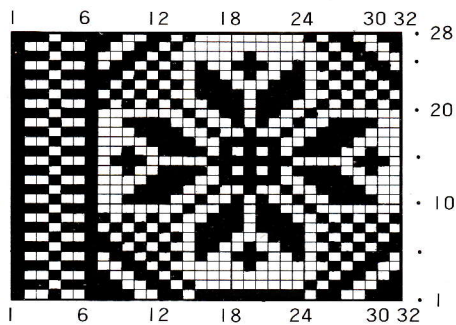
5



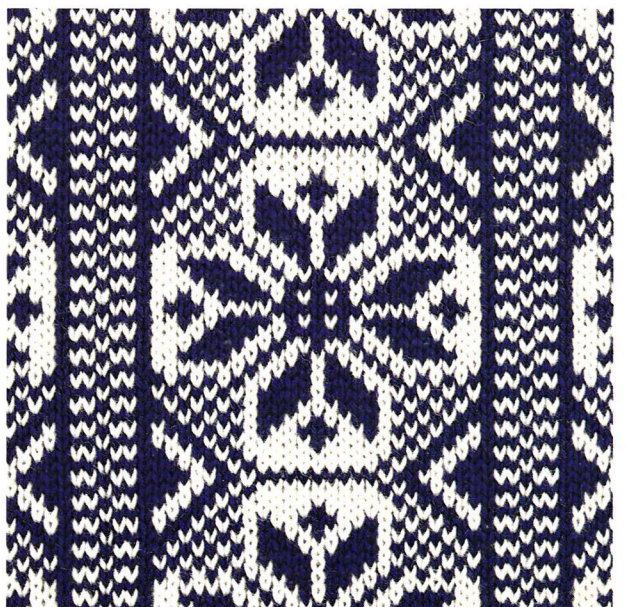
32段20目
32 rows by 20 sts.
(Scale : 70/100)

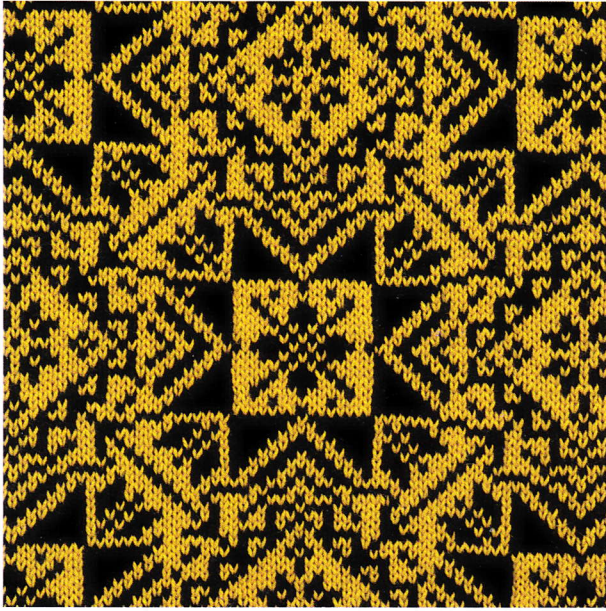


6

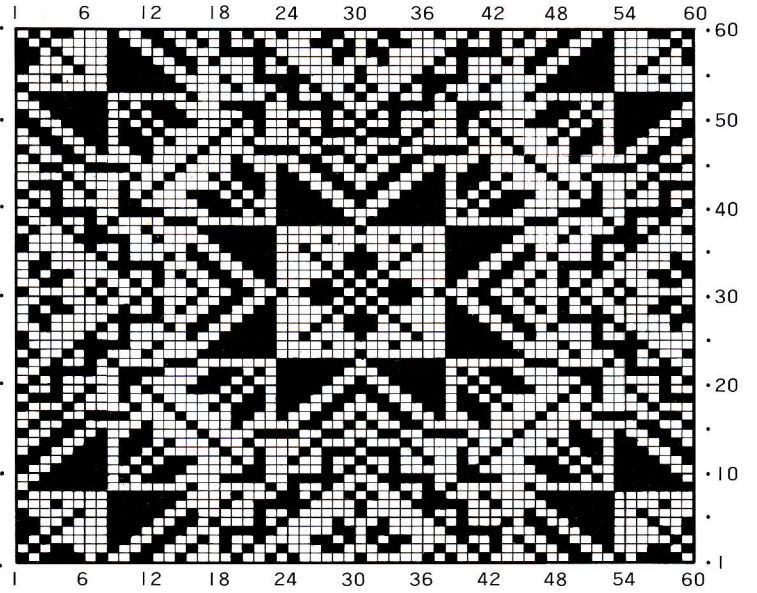


28段32目
28 rows by 32 sts.
(Scale : 70/100)



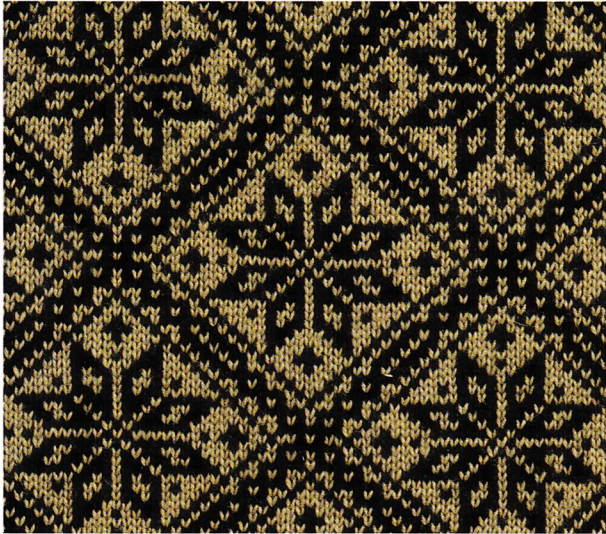


7

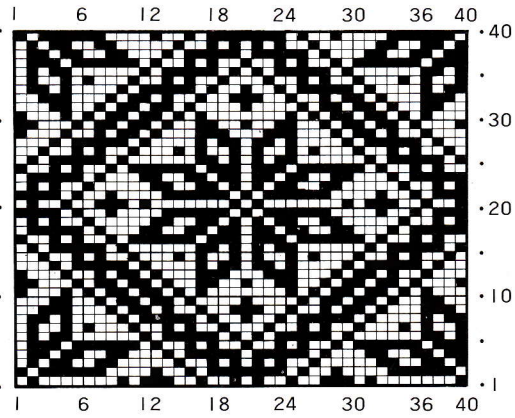


60段60目

60 rows by 60 sts. (Scale : 65/100)

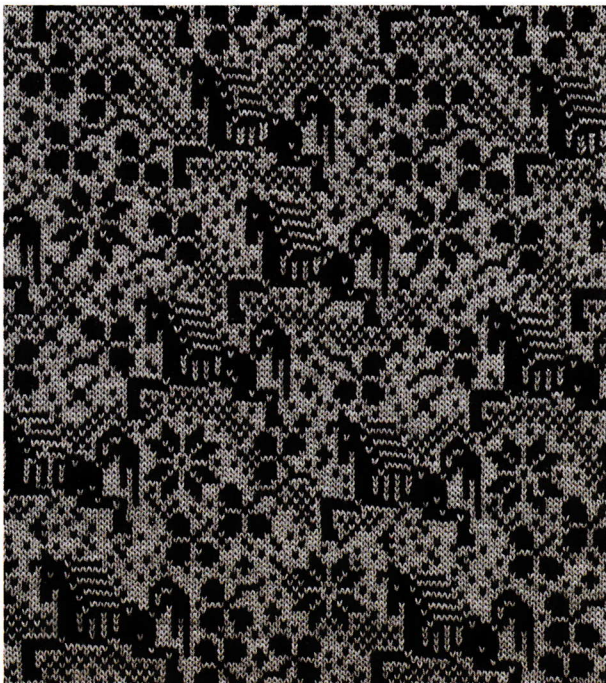


8



40段40目

40 rows by 40 sts.
(Scale : 65/100)

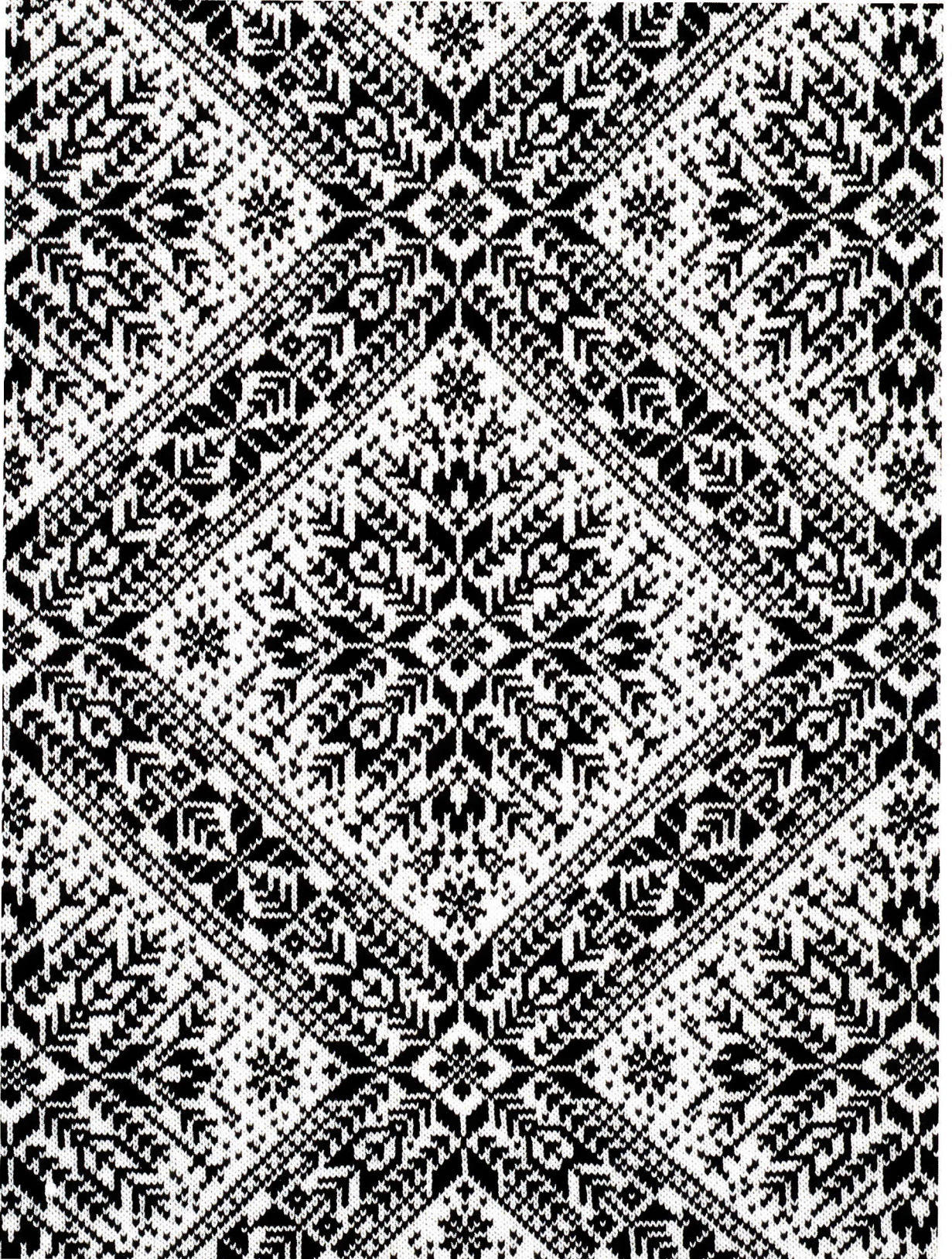


9

模様カードは、9頁に掲載

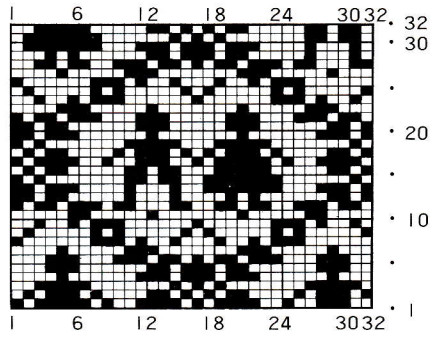
The pattern chart for pattern No.9
is given on page 9.

10 模様カードは、9 頁に掲載 The pattern chart for pattern No.10 is given on page 9.





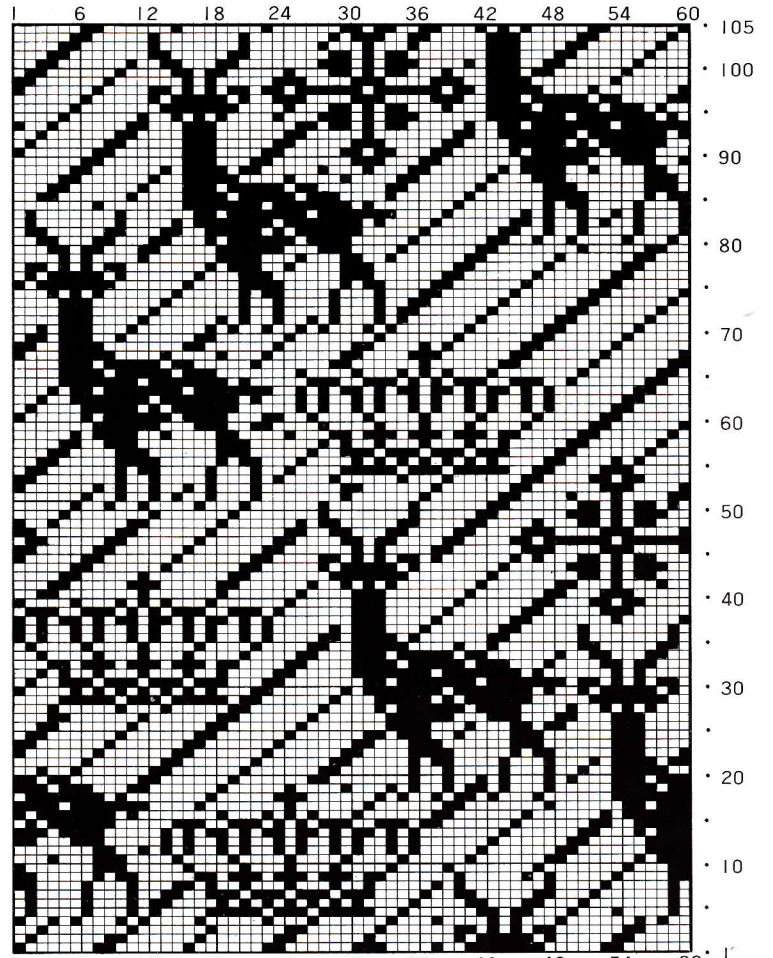
11



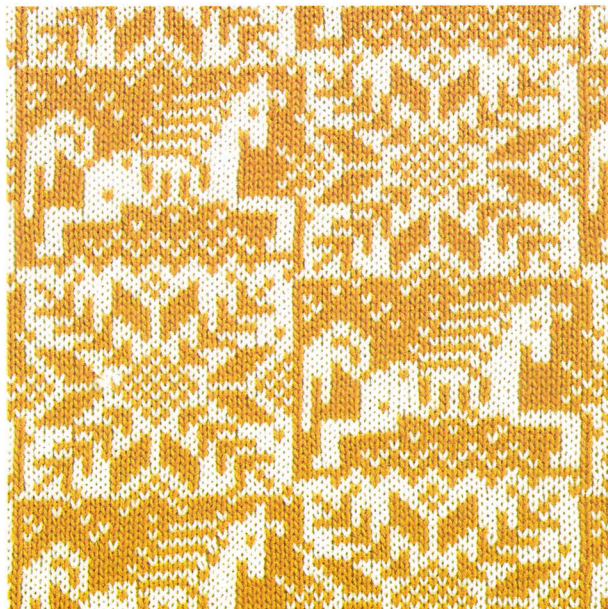
32段32目 32 rows by 32 sts. (Scale : 65/100)



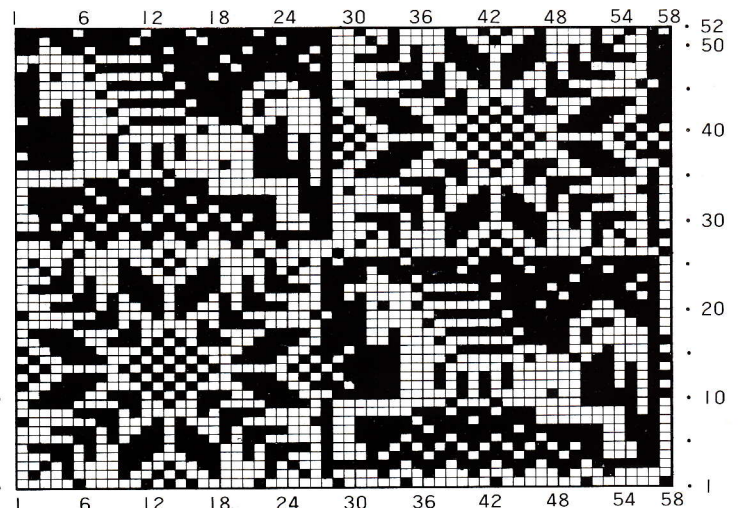
12



105段60目 105 rows by 60 sts. (Scale : 65/100)



13



52段58目 52 rows by 58 sts. (Scale : 65/100)

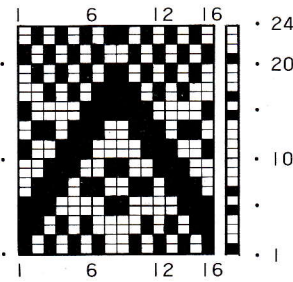
模様カードは、10頁に掲載 The pattern chart for pattern No.14 is given on page 10.

14





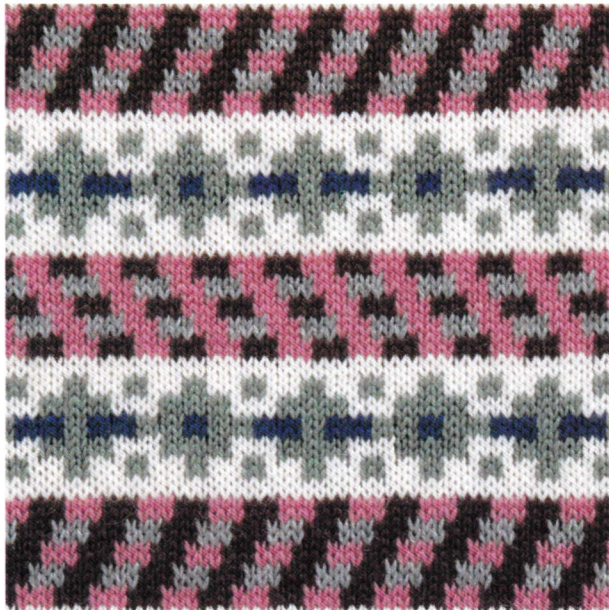
15



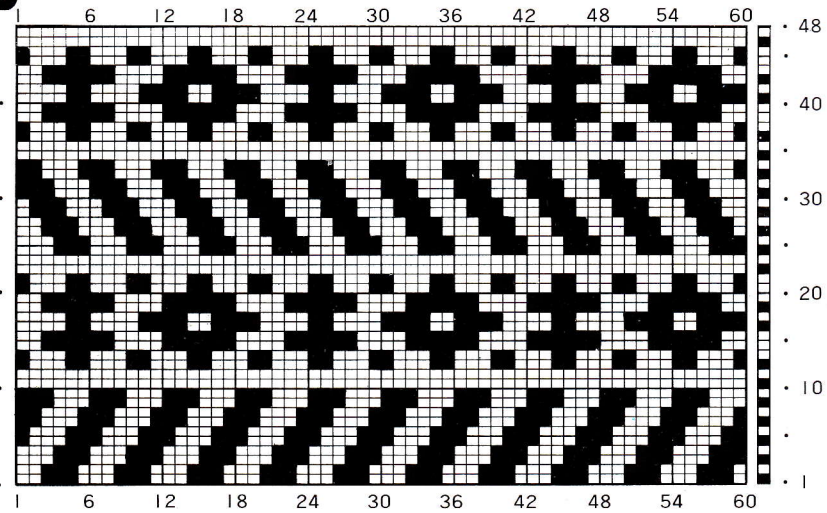
24段16目
24 rows by 16 sts.
模様キ一 1…逆
(Scale : 70/100)

配色表

地糸	配色糸	段数
赤	グレー	4
緑	生成り	4
緑	グレー	2
緑	赤	8
緑	グレー	2
緑	生成り	4



16



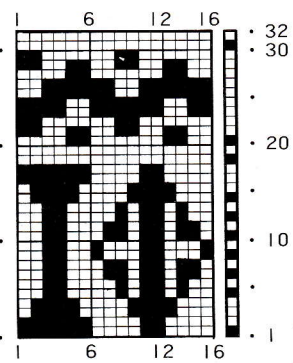
48段60目 48 rows by 60 sts.
(Scale : 70/100)

配色表

地糸	配色糸	段数
生成り	薄緑	2
生成り	薄緑	4
青	薄緑	2
生成り	薄緑	4
生成り	薄緑	2
焦茶色	ピンク	2
焦茶色	グレー	2
焦茶色	ピンク	2
焦茶色	グレー	2
焦茶色	ピンク	2
生成り	薄緑	2
生成り	薄緑	4
青	薄緑	2
生成り	薄緑	4
生成り	薄緑	2
ピンク	焦茶色	2
ピンク	グレー	2
ピンク	焦茶色	2
ピンク	グレー	2
ピンク	焦茶色	2



17



32段16目 32 rows by 16 sts.
(Scale : 70/100)

配色表

地糸	配色糸	段数
生成り	深緑	2
生成り	焦茶色	10
生成り	深緑	2
生成り	深緑	4
焦茶色	深緑	2
生成り	薄茶色	2
水色	赤	2
生成り	薄茶色	2
焦茶色	深緑	2
生成り	深緑	4

Patterns on Mod.580 with PE1

■大柄の模様と多色編込みの模様カード■

模様の写真と同ページに掲載できなかった模様カードです。

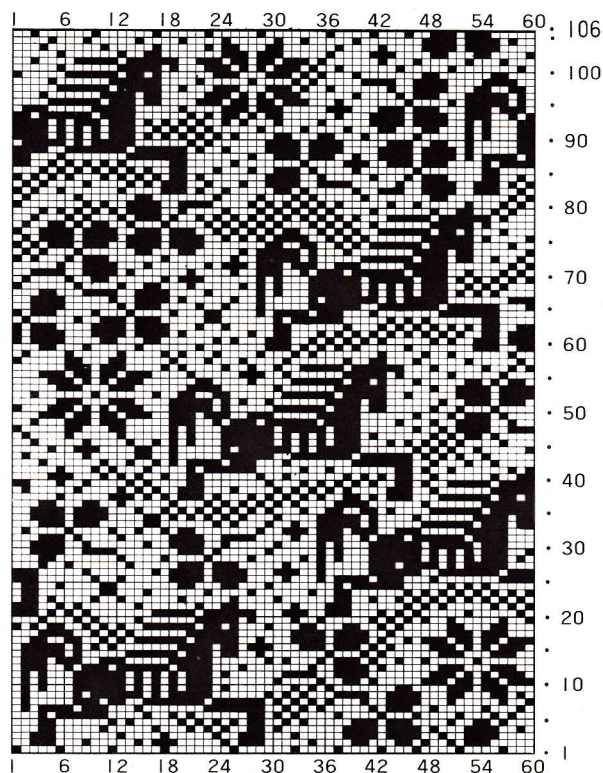
紙面の都合上、No.9、10、24、28を除いて65%に縮小しています。

拡大して写される場合は、A4→A3かB5→B4 (141%) に拡大して、それを109%拡大してご利用下さい。

No.9、10、28に関しては、50%に縮小していますので、拡大される場合は、A4→A3かB5→B4(141%)を2回繰り返してご利用下さい。

No.24に関しては、70%に縮小していますので拡大される場合は、A4→A3かB5→B4(141%)を1回拡大コピーを取ればほぼ同じ大きさになります。

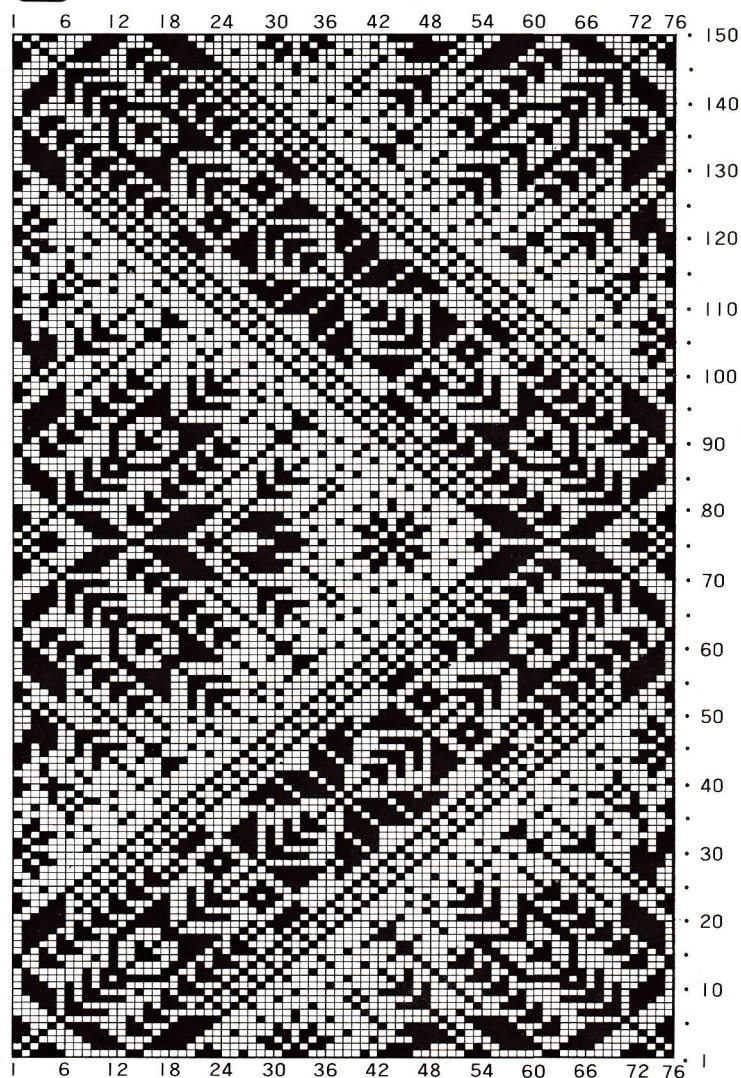
9



106段60目 106 rows by 60 sts.

(Scale : 50/100)

10

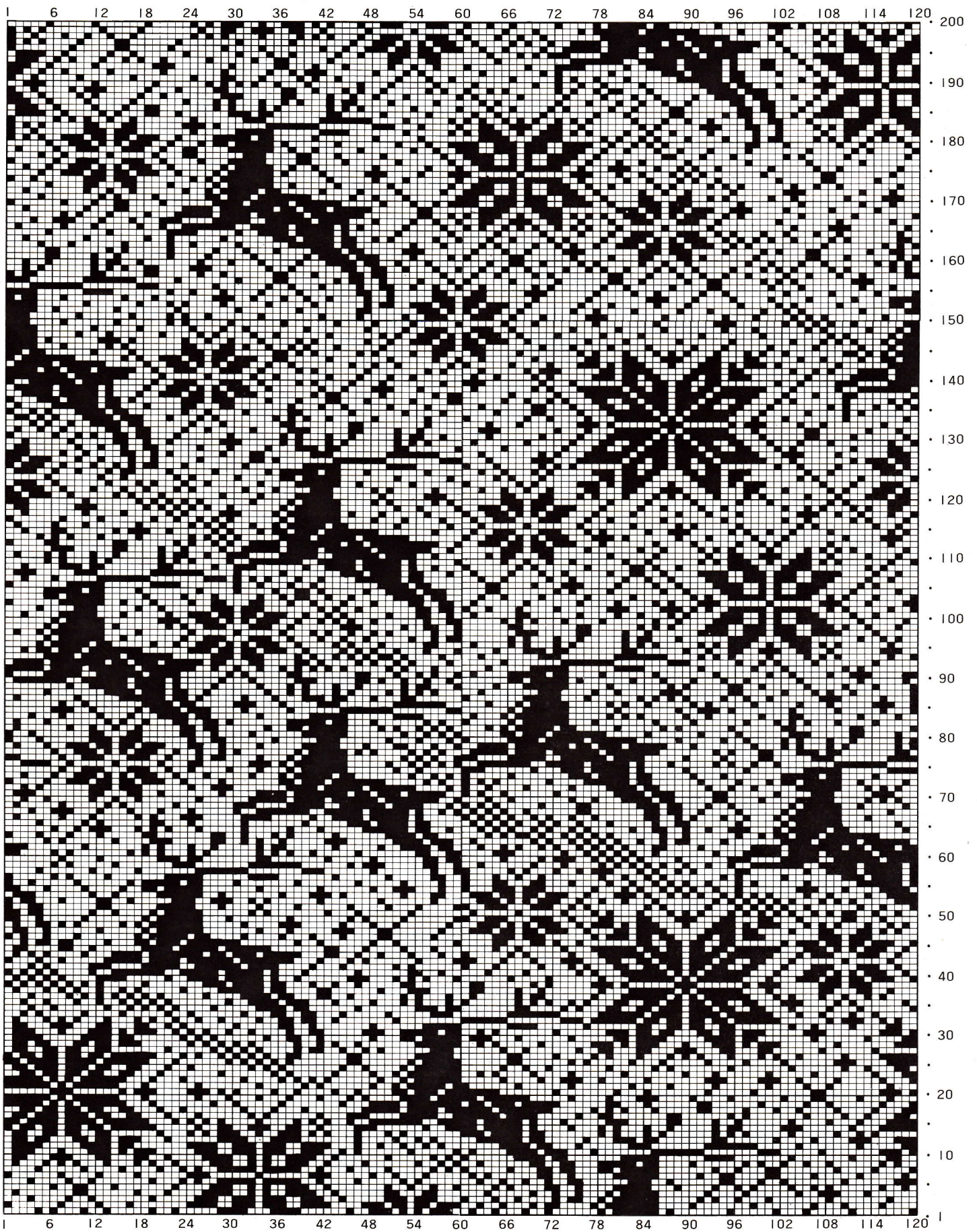


150段76目 150 rows by 76 sts.

模様キー 5…ムキアイC(SK580専用)

(Scale : 50/100)





200段120目 200 rows by 120 sts. (Scale : 65/100)

21 ダブル編込み DOUBLE JACQUARD



164段96目 164 rows by 96 sts. 模様キ 6...ダブルアミコミ

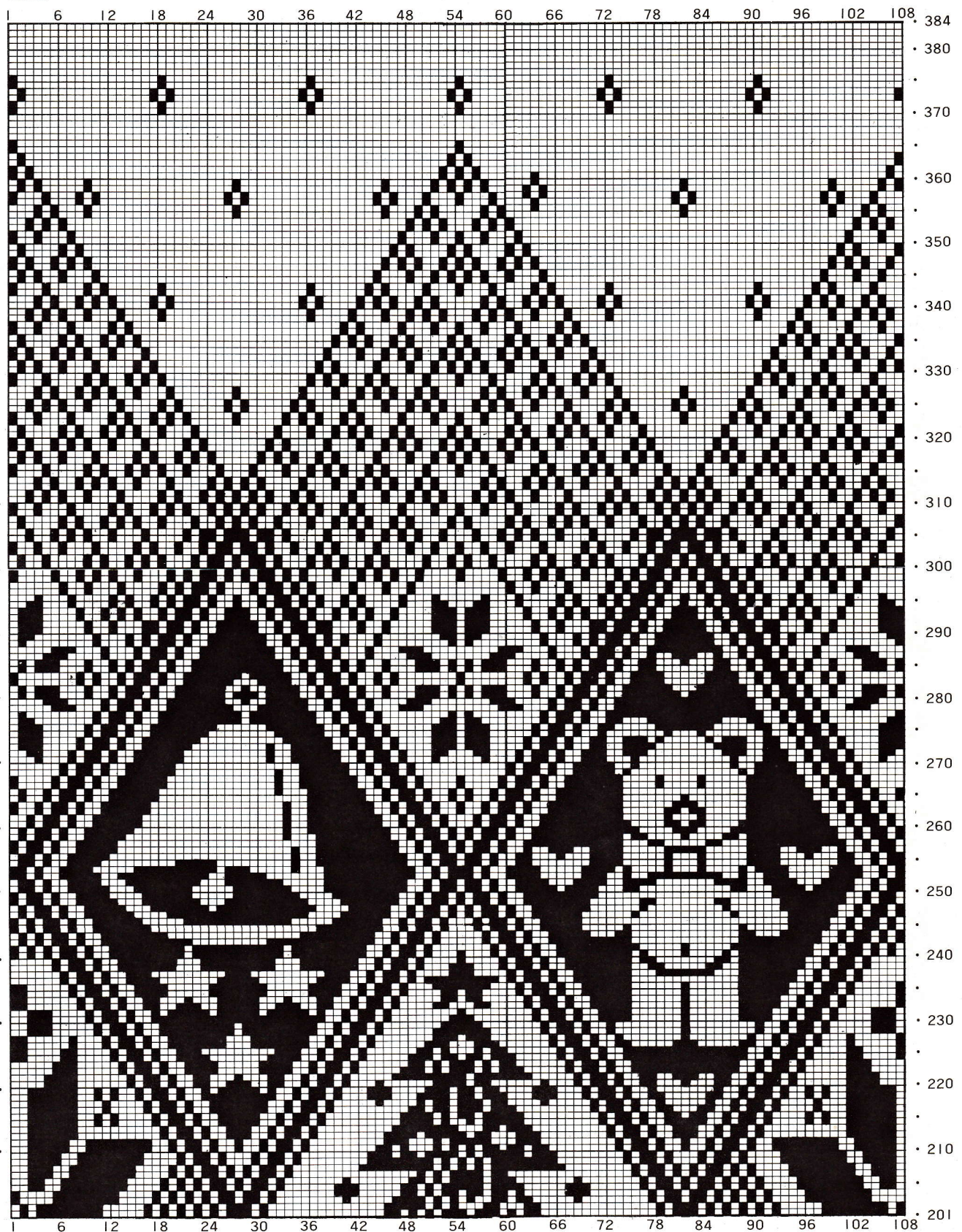
XXXX

(Scale : 65/100)

18-1 ダブル編込み DOUBLE JACQUARD



18-2 ダブル編込み DOUBLE JACQUARD

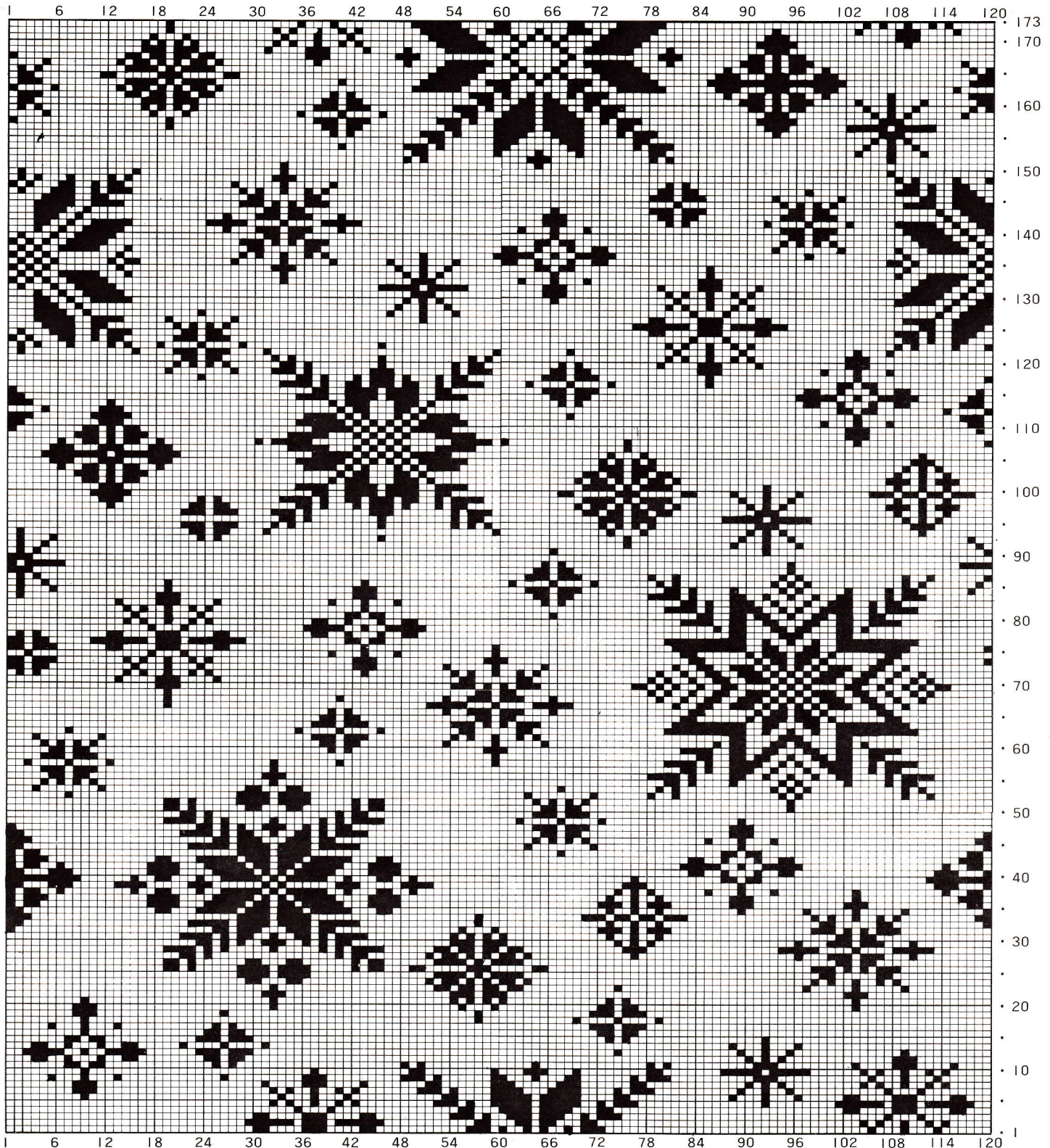


384段108目 384 rows by 108 sts. 模様キー 6...ダブルアミコミ (Scale : 65/100)

XXXX



22 ダブル編込み DOUBLE JACQUARD

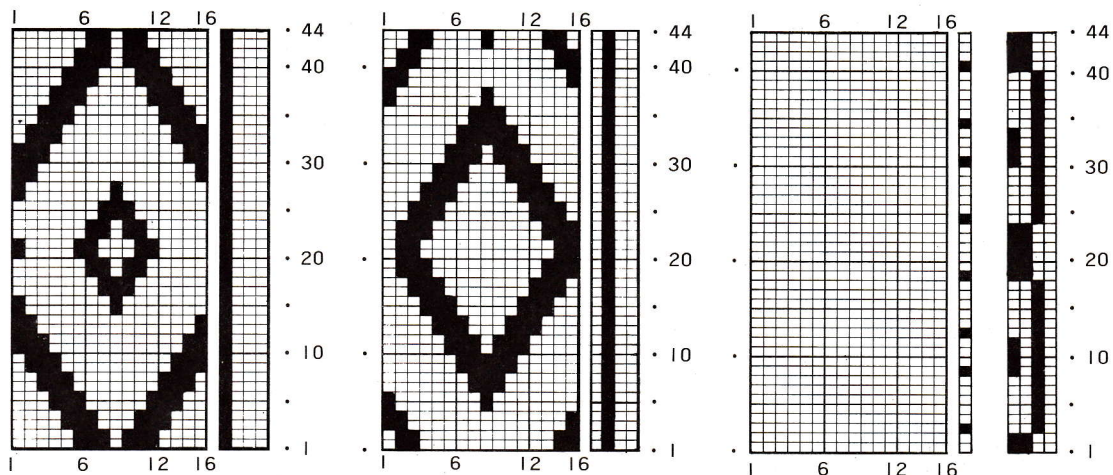


173段120目 173 rows by 120 sts. 模様キー 6…ダブルアミコミ

XXXX

(Scale : 65/100)

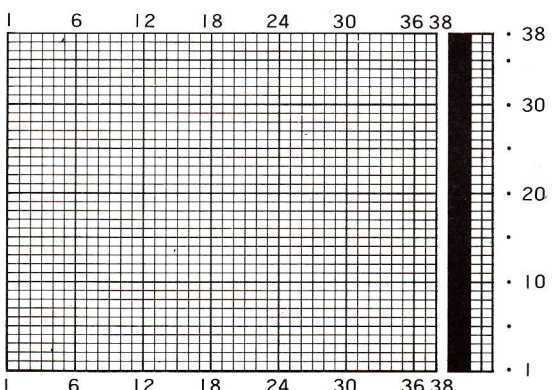
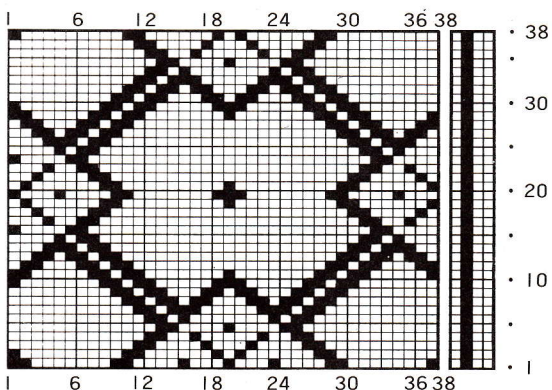
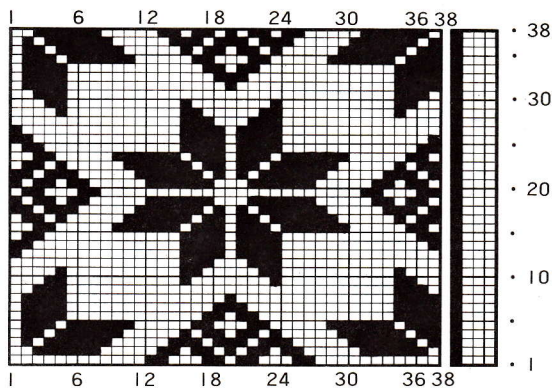
24 多色編み MULTI COLOURED JACQUARD



44段16目 (多色編) 3 (Scale: 70/100)

44 rows by 16 sts. 3 Coloured Jacquard

23 多色ジャカード編み MULTI COLOURED JACQUARD



(Scale: 65/100)

38 rows by 38 sts.

3 Coloured Jacquard using Ribbing Attachment.

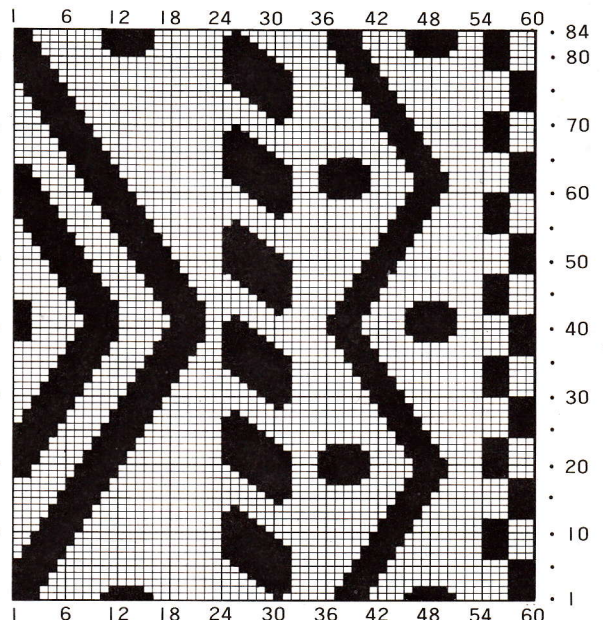
Note: Set Cam Lever to Slip.

Do not press Pattern Switch.

番号	色
1	薄茶色
2	水色
3	生成り

38段38目 (多色編) 3 模様キー 3...タテバイ
カムレバー...スベリメ

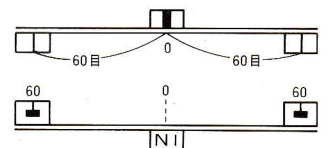
28



84段60目 模様キー 5...ムキアイM
配色糸+ストレッチヤーン

48 rows by 60 sts. (Scale: 50/100)

Place contrast yarn together with stretch yarn into Yarn Feeder ②.



3

本誌の模様の利用方法

- 本誌はシルバー精工発売のマイコン編機“あむあむ”で創作した模様のデザイン集です。着やすい伝統柄にポイントをおいて、提案しています。1点でも多くの模様を紹介したいという意図から、模様カードを70%縮小して掲載しています。お手持ちの創作カードに書き写してご利用いただく場合は、本誌に印刷されたカードを141%（A5→A4、B5→B4）に拡大コピーしてからお写してください。
- 模様キーの表示のない場合は、下記のようにセットしてください。
 - ※この本に記載されている模様キーはSK580です。
 - ※ダブル編込みはジャカードリブリッターSRJ70を使用しています。

別売「パターンコレクションII」を使われる方へ

- ①それぞれの模様の作品番号は別売の「パターンコレクションII」のインプット番号になっています。ニューマイコンAmAm（SK580）とU-BOX（PE1）をお持ちの方には有効にご利用いただけるメモリーカードです。
- ②「パターンコレクションII」に入った柄は1模様が終わる1段前で合図のブザーがなり、*マークが出ます。ただし多色編込みの場合は、*マークは出ません。
- ③本誌の中でブザー欄が掲載されているものは、途中で色を換える模様です。その段になったらブザーが鳴りますので、糸を換えてください。ただし、1段毎の場合はなりません。また最終段も鳴りませんので、ご注意ください。

デザイン／ 鄭幸美・都丸孝子・友野清美・シルバー編物研究会
作品制作／ 高畑きい子・馬淵美智子
素材提供社名／ カネボウ毛糸株式会社・ダイヤ毛糸株式会社・ニッケピクチャー株式会社

あむあむ新発見II 伝統柄が新しい

1989年9月1日 初版発行

©著作者 シルバー編物研究会

発行者 大中 茂

発行所 シルバー編物研究会

東京都小平市鈴木町1-51

TEL. 0423(43)5161

振替 東京9-100004

印刷所 東海印刷株式会社

(印刷や製本の悪いものは、すぐにお取り替え致します。)

Copyright © 1989 by The Silver Knitting Institute, Tokyo, Japan.
Printed in Japan

18

ダブル編込み

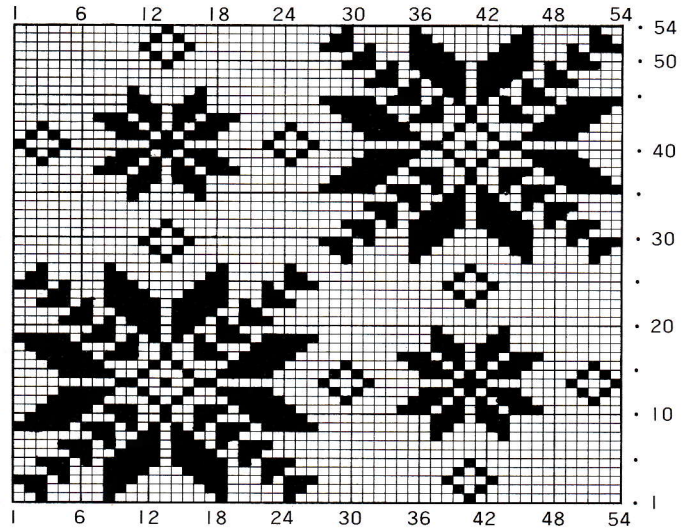
DOUBLE JACQUARD

模様カードは, 12, 13頁に掲載

The pattern chart for pattern No.18
is given on page 12, 13.



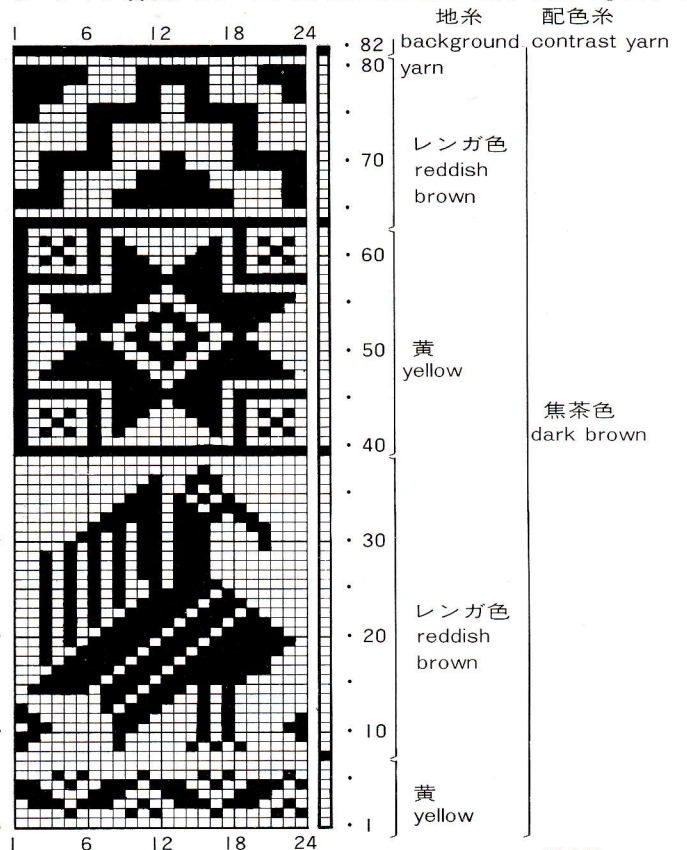
19 ダブル編込み DOUBLE JACQUARD



54段54目 54 rows by 54 sts.
 模様キー 6…ダブルアミコミ
 (Scale : 65/100)

XXXX
 ●
 6

20 ダブル編込み DOUBLE JACQUARD



82段24目 82 rows by 24 sts.
 模様キー 6…ダブルアミコミ (Scale : 70/100)

XXXX
 ●
 6

18

ダブル編込み

DOUBLE JACQUARD

模様カードは, 12, 13頁に掲載

The pattern chart for pattern No.18
is given on page 12, 13.



21 ダブル編込み DOUBLE JACQUARD

模様カードは, 11頁に掲載 The pattern chart for pattern No.21 is given on page 11.



22 ダブル編込み DOUBLE JACQUARD

模様カードは、14頁に掲載
The pattern chart for pattern No.22
is given on page 14.



23

多色ジャカード編み

MULTI COLOURED JACQUARD

模様カードは, 15頁に掲載

The pattern chart for pattern No.23 is given on page 15.



24

多色編み

MULTI COLOURED JACQUARD

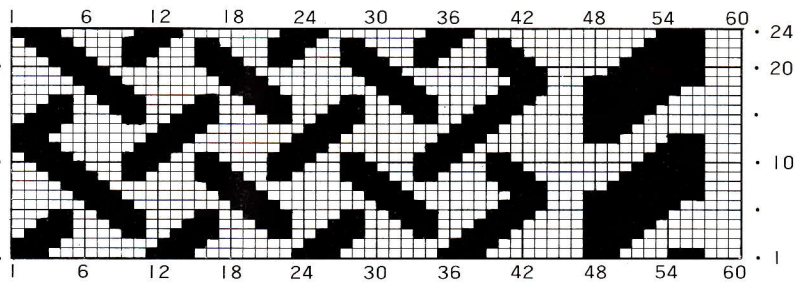
模様カードは, 15頁に掲載

The pattern chart for pattern No.24 is given on page 15.

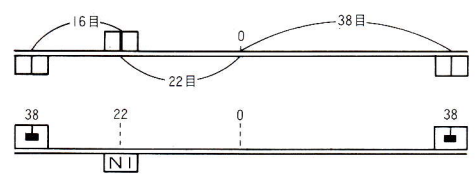




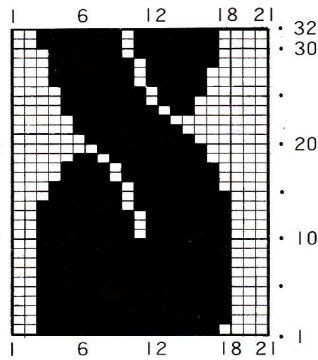
25



24段60目 24 rows by 60 sts. (Scale : 70/100)
 配色糸+ストレッチヤーン
 Place contrast yarn together with stretch yarn into Yarn Feeder ②.



26

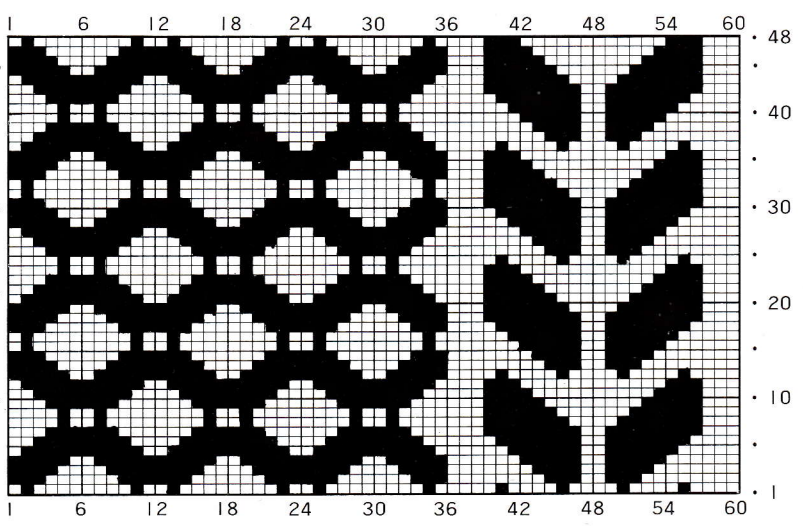


32段21目 32 rows by 21 sts.
 配色糸+ストレッチヤーン
 (Scale : 70/100)

Place contrast yarn together with stretch yarn into Yarn Feeder ②.

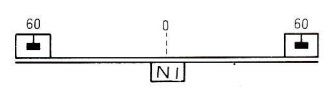
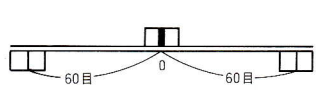
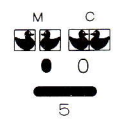


27



18段60目 48 rows by 60 sts.
 模様キー 5…ムキアイM
 配色糸+ストレッチヤーン

Place contrast yarn together with stretch yarn into Yarn Feeder ②. (Scale : 70/100)



28 模様カードは、15頁に掲載 The pattern chart for pattern No.28 is given on page 15.

